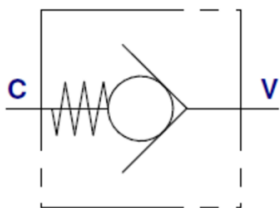


VOSS Rückschlagventil metrisch VNROPT/VNRPTC



- Rückschlagventile Standard
- Strömungsrichtung vom Einschraubzapfen
- Einschraubgewinde: Metrisches Feinewinde, zylindrisch
- Einschraubzapfen: ISO 9974-2 Form E
- Abdichtungsart: Profildichtring PEFLEX
- Dichtungswerkstoff: Standard NBR
- Rohranschluss: 24° nach ISO 8434-1
- Öffnungsdruck 1 bar



Merkmale

Version: Inline Montage

Material: Stahl

Strömungsrichtung: Strömung vom Einschraubzapfen

Dichtung: Profildichtring PEFLEX (Form E)

Öffnungsdruck	Max. Betriebsdruck bar	Anschlüsse	Options	Artikel
1 bar	100	28L + M33x2.0		11452025
1 bar	100	28L + M33x2.0	Ohne Mutter und Schneidring	11452005
1 bar	100	35L + M42x2.0		11452026
1 bar	100	35L + M42x2.0	Ohne Mutter und Schneidring	11452006
1 bar	100	42L + M48x2.0		11452027
1 bar	100	42L + M48x2.0	Ohne Mutter und Schneidring	11452007
1 bar	160	18L + M22x1,5		11452023
1 bar	160	18L + M22x1,5	Ohne Mutter und Schneidring	11452003
1 bar	160	22L + M26x1,5		11452024
1 bar	160	22L + M26x1,5	Ohne Mutter und Schneidring	11452004
1 bar	250	6L + M10x1.0		11452018
1 bar	250	6L + M10x1.0	Ohne Mutter und Schneidring	11451998
1 bar	250	8L + M12x1,5		11452019
1 bar	250	8L + M12x1,5	Ohne Mutter und Schneidring	11451999
1 bar	250	10L + M14x1,5		11452020
1 bar	250	10L + M14x1,5	Ohne Mutter und Schneidring	11452000
1 bar	250	12L + M16x1,5		11452021
1 bar	250	12L + M16x1,5	Ohne Mutter und Schneidring	11452001
1 bar	250	15L + M18x1,5		11452022
1 bar	250	15L + M18x1,5	Ohne Mutter und Schneidring	11452002
1 bar	250	30S + M42x2.0		11452036
1 bar	250	30S + M42x2.0	Ohne Mutter und Schneidring	11452016
1 bar	250	38S + M48x2.0		11452037
1 bar	250	38S + M48x2.0	Ohne Mutter und Schneidring	11452017
1 bar	400	16S + M22x1,5		11452033
1 bar	400	16S + M22x1,5	Ohne Mutter und Schneidring	11452013
1 bar	400	20S + M27x2.0		11452034
1 bar	400	20S + M27x2.0	Ohne Mutter und Schneidring	11452014
1 bar	400	25S + M33x2.0		11452035
1 bar	400	25S + M33x2.0	Ohne Mutter und Schneidring	11452015
1 bar	630	6S + M12x1,5		11452028

Die aufgeführten Informationen und Daten gelten als Ergebnis sorgfältiger, zuverlässiger und nach bestem Wissen durchgeführter Prüfungen. Wir weisen darauf hin, dass in anderen Labors und unter unterschiedlichen Prüfbedingungen, einschließlich der qualitativen Bestimmung und Vorbereitung der Muster, andere Ergebnisse erzielt werden können. Es wird keine Gewährleistung oder Garantie hinsichtlich der Genauigkeit und Richtigkeit der Informationen und Daten gegeben. Unsere Angaben befreien daher den Anwender nicht davon, eigene Eignungsprüfungen vorzunehmen. Wir behalten uns vor, Fertigungsverfahren sowie enthaltene Rohstoffe in Folge gesetzlicher Bestimmungen und des technischen Fortschritts zu ändern. Dieses Materialdatenblatt ersetzt alle vorher veröffentlichten, die hiermit ungültig werden. (Stand: Juli 2003)

Öffnungsdruck	Max. Betriebsdruck bar	Anschlüsse	Options	Artikel
1 bar	630	6S + M12x1,5	Ohne Mutter und Schneidring	11452008
1 bar	630	8S + M14x1,5		11452029
1 bar	630	8S + M14x1,5	Ohne Mutter und Schneidring	11452009
1 bar	630	10S + M16x1,5		11452030
1 bar	630	10S + M16x1,5	Ohne Mutter und Schneidring	11452010
1 bar	630	12S + M18x1,5		11452031
1 bar	630	12S + M18x1,5	Ohne Mutter und Schneidring	11452011
1 bar	630	14S + M20x1,5		11452032
1 bar	630	14S + M20x1,5	Ohne Mutter und Schneidring	11452012

Die aufgeführten Informationen und Daten gelten als Ergebnis sorgfältiger, zuverlässiger und nach bestem Wissen durchgeführter Prüfungen. Wir weisen darauf hin, dass in anderen Labors und unter unterschiedlichen Prüfbedingungen, einschließlich der qualitativen Bestimmung und Vorbereitung der Muster, andere Ergebnisse erzielt werden können. Es wird keine Gewährleistung oder Garantie hinsichtlich der Genauigkeit und Richtigkeit der Informationen und Daten gegeben. Unsere Angaben befreien daher den Anwender nicht davon, eigene Eignungsprüfungen vorzunehmen. Wir behalten uns vor, Fertigungsverfahren sowie enthaltene Rohstoffe in Folge gesetzlicher Bestimmungen und des technischen Fortschritts zu ändern. Dieses Materialdatenblatt ersetzt alle vorher veröffentlichten, die hiermit ungültig werden. (Stand: Juli 2003)

Seite 2/2