



HAVIT SAE 90° Flansch-Adapter BSP-60° (nur 90° Zwischenstück) WFG

Wird geliefert ohne Flanschhälften, Schraubensatz und Dichtring.

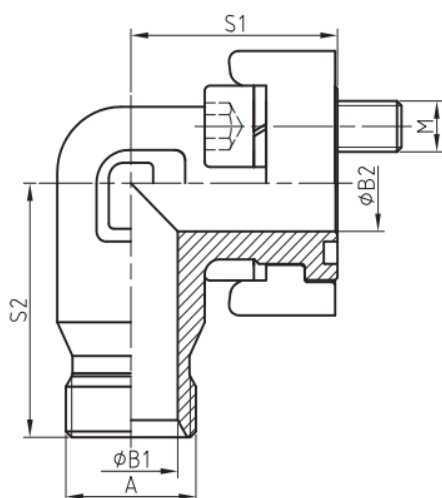
Merkmale

Serie: WFG

Flanschttyp: SAE 90° Flansch-Adapter

Material: Stahl

Gewindeform: BSP 60° Konus



Größentabelle:

Druckstufe	SAE Baugröße	A	B1	B2	S1	S2
psi	in		mm	mm	mm	mm
3000	1/2	G 1/2"	11	11	39	40
3000	3/4	G 3/4"	16.7	19	42	50
3000	1	G 1"	22.2	25	45	52
3000	1.1/4	G 1.1/4"	28.6	24	50	60
3000	1.1/2	G 1.1/2"	33.3	36	76	76
6000	1/2	G 1/2"	11	12	39	40
6000	3/4	G 3/4"	16.7	17	48	50
6000	1	G 1"	22.2	24	60	59
6000	1.1/4	G 1.1/4"	28.6	31	68	65
6000	1.1/2	G 1.1/2"	33.3	36	76	76

Druckstufe	SAE Baugröße	Oberflächenschutz	Gewindegröße	Max. Betriebsdruck	Artikel
psi	in			bar	
3000	1/2	Zink-Nickel	G 1/2"	350	14312651
3000	3/4	Zink-Nickel	G 3/4"	350	14312740
3000	1	Zink-Nickel	G 1"	320	14312827
3000	1.1/4	Zink-Nickel	G 1.1/4"	280	14312973
3000	1.1/2	Zink-Nickel	G 1.1/2"	210	14313058
6000	1/2	Zink-Nickel	G 1/2"	420	14313113
6000	3/4	Zink-Nickel	G 3/4"	420	14313190
6000	1	Zink-Nickel	G 1"	420	14313249
6000	1.1/4	Zink-Nickel	G 1.1/4"	420	14313325
6000	1.1/2	Zink-Nickel	G 1.1/2"	420	14313385

Die aufgeführten Informationen und Daten gelten als Ergebnis sorgfältiger, zuverlässiger und nach bestem Wissen durchgeführter Prüfungen. Wir weisen darauf hin, dass in anderen Labors und unter unterschiedlichen Prüfbedingungen, einschließlich der qualitativen Bestimmung und Vorbereitung der Muster, andere Ergebnisse erzielt werden können. Es wird keine Gewährleistung oder Garantie hinsichtlich der Genauigkeit und Richtigkeit der Informationen und Daten gegeben. Unsere Angaben befreien daher den Anwender nicht davon, eigene Eignungsprüfungen vorzunehmen. Wir behalten uns vor, Fertigungsverfahren sowie enthaltene Rohstoffe in Folge gesetzlicher Bestimmungen und des technischen Fortschritts zu ändern. Dieses Materialdatenblatt ersetzt alle vorher veröffentlichten, die hiermit ungültig werden. (Stand: Juli 2003)

Seite 1/1