

HAVIT SAE Anschweißflansch Schedule 10 AFS

Wird geliefert ohne Schraubensatz und Dichtring.



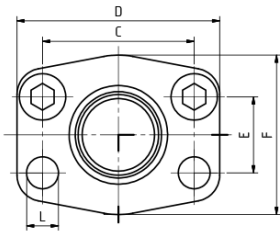
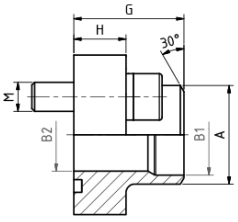
Merkmale

Serie: AFS

Flanschttyp: SAE Anschweißflansch

Material: Stahl

Größentabelle:



Druckstufe	SAE Baugröße	A	B1	B2	C	D	E	F	G
psi	in	mm	mm	mm	mm	mm	mm	mm	mm
3000	1	34	27.8	25	52.4	70	26.2	55	38
3000	1.1/4	42.8	36.6	32	58.7	79	30.2	68	41
3000	1.1/2	48.6	42.7	38	69.9	93	35.7	78	44
3000	2	61	54.5	51	77.8	102	42.9	90	45
3000	2.1/2	73	67	63	88.9	114	50.8	105	50
3000	3	92	82.9	73	106.4	134	61.9	124	50
3000	4	115.5	108.3	99	130.2	162	77.8	146	48
3000	5	142	134.5	120	152.4	184	92.1	180	50

Druckstufe	SAE Baugröße	Rohrabmessungen	Oberflächenschutz	Max. Betriebsdruck	Artikel
psi	in	mm		bar	
3000	1	33.4 x 2.8	Unbehandelt	320	14306744
3000	1.1/4	42.2 x 2.8	Unbehandelt	280	14306844
3000	1.1/2	48.3 x 2.8	Unbehandelt	210	14306959
3000	2	60.3 x 2.9	Unbehandelt	210	14307083
3000	2.1/2	73 x 3	Unbehandelt	175	14307187
3000	3	88.9 x 3	Unbehandelt	160	14307295
3000	4	114.3 x 3	Unbehandelt	35	14307410
3000	5	141.3 x 3.4	Unbehandelt	35	14307466

Die aufgeführten Informationen und Daten gelten als Ergebnis sorgfältiger, zuverlässiger und nach bestem Wissen durchgeführter Prüfungen. Wir weisen darauf hin, dass in anderen Labors und unter unterschiedlichen Prüfbedingungen, einschließlich der qualitativen Bestimmung und Vorbereitung der Muster, andere Ergebnisse erzielt werden können. Es wird keine Gewährleistung oder Garantie hinsichtlich der Genauigkeit und Richtigkeit der Informationen und Daten gegeben. Unsere Angaben befreien daher den Anwender nicht davon, eigene Eignungsprüfungen vorzunehmen. Wir behalten uns vor, Fertigungsverfahren sowie enthaltene Rohstoffe in Folge gesetzlicher Bestimmungen und des technischen Fortschritts zu ändern. Dieses Materialdatenblatt ersetzt alle vorher veröffentlichten, die hiermit ungültig werden. (Stand: Juli 2003)

Seite 1/1