

HAVIT SAE Anschweißflansch Schedule 160 AFS

Wird geliefert ohne Schraubensatz und Dichtring.

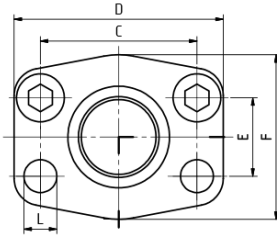
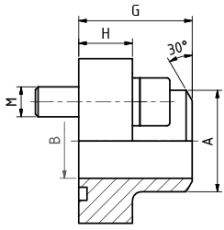


Merkmale

Serie: AFS

Flanschttyp: SAE Anschweißflansch

Material: Stahl



Größentabelle:

Druckstufe	SAE Baugröße	A	C	D	E	F	G	H	L
psi	in	mm	mm	mm	mm	mm	mm	mm	mm
6000	1/2	21.5	40.5	54	18.2	46	36	16	9
6000	3/4	26.9	50.8	71	23.8	55	35	21	11
6000	1	34	57.2	79	27.8	68	41	21	13
6000	1.1/4	42.8	66.6	93	31.8	78	44	25	15
6000	1.1/2	48.6	79.3	112	36.5	94	55	30	17
6000	2	61	96.8	134	44.5	114	65	37	21
6000	2.1/2	74	123.8	180	58.8	152	80	45	26
6000	3	90	152.4	208	71.6	178	90	55	33

Druckstufe	SAE Baugröße	Rohrabmessungen	Oberflächenschutz	Max. Betriebsdruck	Artikel
psi	in	mm		bar	
6000	1/2	21.3 x 4.8	Unbehandelt	420	14307596
6000	3/4	26.7 x 5.6	Unbehandelt	420	14307689
6000	1	33.4 x 6.35	Unbehandelt	420	14307783
6000	1.1/4	42.2 x 6.35	Unbehandelt	420	14307865
6000	1.1/2	48.3 x 7.14	Unbehandelt	420	14307937
6000	2	60.3 x 8.7	Unbehandelt	420	14308030
6000	2.1/2	73 x 9.5	Unbehandelt	420	14308064
6000	3	88.9 x 11.13	Unbehandelt	420	14308084

Die aufgeführten Informationen und Daten gelten als Ergebnis sorgfältiger, zuverlässiger und nach bestem Wissen durchgeführter Prüfungen. Wir weisen darauf hin, dass in anderen Labors und unter unterschiedlichen Prüfbedingungen, einschließlich der qualitativen Bestimmung und Vorbereitung der Muster, andere Ergebnisse erzielt werden können. Es wird keine Gewährleistung oder Garantie hinsichtlich der Genauigkeit und Richtigkeit der Informationen und Daten gegeben. Unsere Angaben befreien daher den Anwender nicht davon, eigene Eignungsprüfungen vorzunehmen. Wir behalten uns vor, Fertigungsverfahren sowie enthaltene Rohstoffe in Folge gesetzlicher Bestimmungen und des technischen Fortschritts zu ändern. Dieses Materialdatenblatt ersetzt alle vorher veröffentlichten, die hiermit ungültig werden. (Stand: Juli 2003)

Seite 1/1