

HAVIT SAE Anschweiß-Gegenflansch metrisch ND 40 GFS

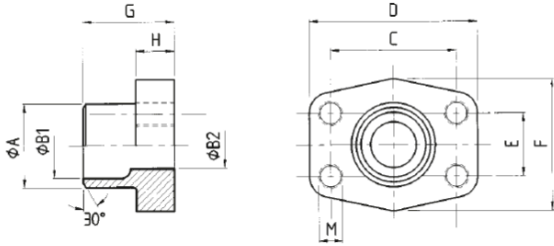


Merkmale

Serie: GFS
Flanschttyp: SAE Anschweiß-Gegenflansch
Material: Stahl

Größentabelle:

Druckstufe	SAE Baugröße	A	B1	B2	C	D	E	F	G
psi	in	mm	mm	mm	mm	mm	mm	mm	mm
3000	1/2	22	22	13	38.1	54	17.5	46	35
3000	3/4	28	28	19	47.6	65	22.3	50	36
3000	1	35	35	25	52.4	70	26.2	55	38
3000	1.1/4	43	43	31	58.7	79	30.2	68	41
3000	1.1/2	49	49	38	69.9	93	35.7	78	44
3000	2	49	49	42	77.8	102	42.9	90	45
3000	2	61	61	49	77.8	102	42.9	90	45
3000	2.1/2	77	77	62	88.9	114	50.8	105	50
3000	3	77	77		106.4	134	61.9	124	51
3000	3	90	90	74	106.4	134	61.9	124	51
3000	3.1/2	77	77	70	120.7	152	69.9	136	48
3000	3.1/2	90	90	82	120.7	152	69.9	136	48
3000	4	90	90	82	130.2	162	77.8	146	48
3000	4	115	115	102	130.2	162	77.8	146	48
3000	5	140.2	140.2	120	152.4	184	92.1	180	50
3000	5	141	141	131	152.4	190	92.1	170	28



Druckstufe	SAE Baugröße	Rohrabmessungen	Oberflächenschutz	Max. Betriebsdruck	Artikel
psi	in	mm		bar	
3000	1/2	21.3 x 2.6	Unbehandelt	350	14480173
3000	3/4	26.9 x 2.6	Unbehandelt	350	14480174
3000	1	33.7 x 3.2	Unbehandelt	320	14309879
3000	1.1/4	42.4 x 3.2	Unbehandelt	280	14480175
3000	1.1/2	48.3 x 3.2	Unbehandelt	210	14309990
3000	2	48.3 x 3.2	Unbehandelt	210	14310048
3000	2	60.3 x 3.6	Unbehandelt	210	14310050
3000	2.1/2	76.1 x 3.6	Unbehandelt	175	14310100
3000	3	76.1 x 3.6	Unbehandelt	160	14310135
3000	3	88.9 x 3.6	Unbehandelt	160	14310137
3000	3.1/2	76.1 x 3.6	Unbehandelt	35	14310159
3000	3.1/2	88.9 x 3.6	Unbehandelt	35	14310161
3000	4	88.9 x 3.6	Unbehandelt	35	14310193

Die aufgeführten Informationen und Daten gelten als Ergebnis sorgfältiger, zuverlässiger und nach bestem Wissen durchgeführter Prüfungen. Wir weisen darauf hin, dass in anderen Labors und unter unterschiedlichen Prüfbedingungen, einschließlich der qualitativen Bestimmung und Vorbereitung der Muster, andere Ergebnisse erzielt werden können. Es wird keine Gewährleistung oder Garantie hinsichtlich der Genauigkeit und Richtigkeit der Informationen und Daten gegeben. Unsere Angaben befreien daher den Anwender nicht davon, eigene Eignungsprüfungen vorzunehmen. Wir behalten uns vor, Fertigungsverfahren sowie enthaltene Rohstoffe in Folge gesetzlicher Bestimmungen und des technischen Fortschritts zu ändern. Dieses Materialdatenblatt ersetzt alle vorher veröffentlichten, die hiermit ungültig werden. (Stand: Juli 2003)

Druckstufe psi	SAE Baugröße in	Rohrabmessungen mm	Oberflächenschutz	Max. Betriebsdruck bar	Artikel
3000	4	114.3 x 3.6	Unbehandelt	35	14310190
3000	5	139.7 x 4	Unbehandelt	35	14310215
3000	5	139.7 x 4	Unbehandelt	35	14480177

Die aufgeführten Informationen und Daten gelten als Ergebnis sorgfältiger, zuverlässiger und nach bestem Wissen durchgeführter Prüfungen. Wir weisen darauf hin, dass in anderen Labors und unter unterschiedlichen Prüfbedingungen, einschließlich der qualitativen Bestimmung und Vorbereitung der Muster, andere Ergebnisse erzielt werden können. Es wird keine Gewährleistung oder Garantie hinsichtlich der Genauigkeit und Richtigkeit der Informationen und Daten gegeben. Unsere Angaben befreien daher den Anwender nicht davon, eigene Eignungsprüfungen vorzunehmen. Wir behalten uns vor, Fertigungsverfahren sowie enthaltene Rohstoffe in Folge gesetzlicher Bestimmungen und des technischen Fortschritts zu ändern. Dieses Materialdatenblatt ersetzt alle vorher veröffentlichten, die hiermit ungültig werden. (Stand: Juli 2003)

Seite 2/2