

HAVIT SAE Anschweißflansch metrisch ND 40 AFS

Wird geliefert ohne Schraubensatz und Dichtring.



Merkmale

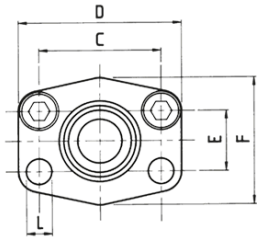
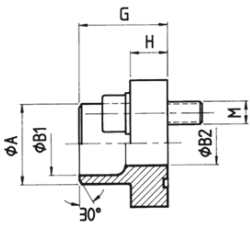
Serie: AFS

Flanschttyp: SAE Anschweißflansch

Material: Stahl

Größentabelle:

Druckstufe	SAE Baugröße	A	B1	B2	C	D	E	F	G
psi	in	mm	mm	mm	mm	mm	mm	mm	mm
3000	1/2	22	16	13	38.1	54	17.5	46	35
3000	3/4	28	21.5	19	47.6	65	22.3	50	36
3000	1	35	27	25	52.4	70	26.2	55	38
3000	1.1/4	43	36	31	58.7	79	30.2	68	41
3000	1.1/2	49	42	38	69.9	93	35.7	78	44
3000	2	49	42	42	77.8	102	42.9	90	45
3000	2	61	53	49	77.8	102	42.9	90	45
3000	2.1/2	61	53	53	88.9	114	50.8	105	50
3000	2.1/2	77	70	62	88.9	114	50.8	105	50
3000	3	77	69		106.4	134	61.9	124	51
3000	3	90	82	74	106.4	134	61.9	124	51
3000	3.1/2	77	70	70	120.7	152	69.9	136	48
3000	3.1/2	90	82	82	120.7	152	69.9	136	48
3000	4	90	82	82	130.2	162	77.8	146	48
3000	4	115	107	102	130.2	162	77.8	146	48
3000	5	141		131	152.4	190	92.1	170	28
3000	5	140.2	131	120	152.4	184	92.1	180	50



Druckstufe	SAE Baugröße	Rohrabmessungen	Oberflächenschutz	Max. Betriebsdruck	Artikel
psi	in	mm		bar	
3000	1/2	21.3 x 2.6	Unbehandelt	350	14480146
3000	3/4	26.9 x 2.6	Unbehandelt	350	14480147
3000	1	33.7 x 3.2	Unbehandelt	320	14480148
3000	1.1/4	42.4 x 3.2	Unbehandelt	280	14480149
3000	1.1/2	48.3 x 3.2	Unbehandelt	210	14306980
3000	2	48.3 x 3.2	Unbehandelt	210	14307108
3000	2	60.3 x 3.6	Unbehandelt	210	14307114
3000	2.1/2	60.3 x 3.6	Unbehandelt	175	14307210
3000	2.1/2	76.1 x 3.6	Unbehandelt	175	14307217
3000	3	76.1 x 3.6	Unbehandelt	160	14307313
3000	3	88.9 x 3.6	Unbehandelt	160	14307320
3000	3.1/2	76.1 x 3.6	Unbehandelt	35	14480150

Die aufgeführten Informationen und Daten gelten als Ergebnis sorgfältiger, zuverlässiger und nach bestem Wissen durchgeführter Prüfungen. Wir weisen darauf hin, dass in anderen Labors und unter unterschiedlichen Prüfbedingungen, einschließlich der qualitativen Bestimmung und Vorbereitung der Muster, andere Ergebnisse erzielt werden können. Es wird keine Gewährleistung oder Garantie hinsichtlich der Genauigkeit und Richtigkeit der Informationen und Daten gegeben. Unsere Angaben befreien daher den Anwender nicht davon, eigene Eignungsprüfungen vorzunehmen. Wir behalten uns vor, Fertigungsverfahren sowie enthaltene Rohstoffe in Folge gesetzlicher Bestimmungen und des technischen Fortschritts zu ändern. Dieses Materialdatenblatt ersetzt alle vorher veröffentlichten, die hiermit ungültig werden. (Stand: Juli 2003)

Seite 1/2

Druckstufe psi	SAE Baugröße in	Rohrabmessungen mm	Oberflächenschutz	Max. Betriebsdruck bar	Artikel
3000	3.1/2	88.9 x 3.6	Unbehandelt	35	14307379
3000	4	88.9 x 3.6	Unbehandelt	35	14307444
3000	4	114 x 3.6	Unbehandelt	35	14307438
3000	5	139.7 x 4	Unbehandelt	35	14480151
3000	5	139.7 x 4	Unbehandelt	35	14307489

Die aufgeführten Informationen und Daten gelten als Ergebnis sorgfältiger, zuverlässiger und nach bestem Wissen durchgeführter Prüfungen. Wir weisen darauf hin, dass in anderen Labors und unter unterschiedlichen Prüfbedingungen, einschließlich der qualitativen Bestimmung und Vorbereitung der Muster, andere Ergebnisse erzielt werden können. Es wird keine Gewährleistung oder Garantie hinsichtlich der Genauigkeit und Richtigkeit der Informationen und Daten gegeben. Unsere Angaben befreien daher den Anwender nicht davon, eigene Eignungsprüfungen vorzunehmen. Wir behalten uns vor, Fertigungsverfahren sowie enthaltene Rohstoffe in Folge gesetzlicher Bestimmungen und des technischen Fortschritts zu ändern. Dieses Materialdatenblatt ersetzt alle vorher veröffentlichten, die hiermit ungültig werden. (Stand: Juli 2003)

Seite 2/2