

OLEO TECNICA SAE Anschweißflansch metrisch AFX

Wird geliefert ohne Schraubensatz und Dichtring.



Merkmale

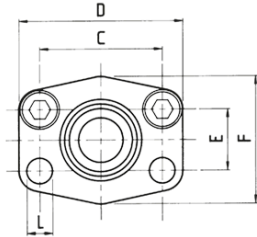
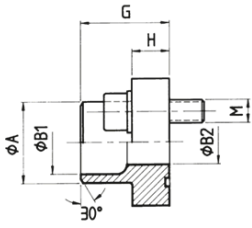
Serie: AFX

Flanschttyp: SAE Anschweißflansch

Material: Edelstahl 316 Ti [1.4571]

Größentabelle:

Druckstufe	SAE Baugröße	A	B1	B2	C	D	E	F	G
psi	in	mm	mm	mm	mm	mm	mm	mm	mm
3000	1/2	20	20	14	38.1	54	17.5	46	35
3000	1/2	22	22	13	38.1	54	17.5	46	35
3000	1	35	35	25	52.4	70	26.2	55	38
3000	1.1/4	43	43	31	58.7	79	30.2	68	41
6000	1.1/2	61	61	38	79.3	112	36.5	94	56



Druckstufe	SAE Baugröße	Rohrabmessungen	Max. Betriebsdruck	Artikel
psi	in	mm	bar	
3000	1/2	20 x 3	350	14471058
3000	1/2	22 x 3	350	14471059
3000	1	35 x 4	320	14471089
3000	1.1/4	42 x 3	280	14471102
6000	1.1/2	60.3 x 10	420	14471238

Die aufgeführten Informationen und Daten gelten als Ergebnis sorgfältiger, zuverlässiger und nach bestem Wissen durchgeführter Prüfungen. Wir weisen darauf hin, dass in anderen Labors und unter unterschiedlichen Prüfbedingungen, einschließlich der qualitativen Bestimmung und Vorbereitung der Muster, andere Ergebnisse erzielt werden können. Es wird keine Gewährleistung oder Garantie hinsichtlich der Genauigkeit und Richtigkeit der Informationen und Daten gegeben. Unsere Angaben befreien daher den Anwender nicht davon, eigene Eignungsprüfungen vorzunehmen. Wir behalten uns vor, Fertigungsverfahren sowie enthaltene Rohstoffe in Folge gesetzlicher Bestimmungen und des technischen Fortschritts zu ändern. Dieses Materialdatenblatt ersetzt alle vorher veröffentlichten, die hiermit ungültig werden. (Stand: Juli 2003)

Seite 1/1