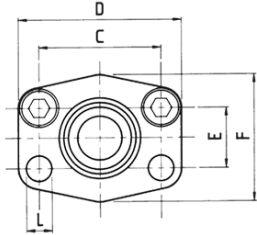
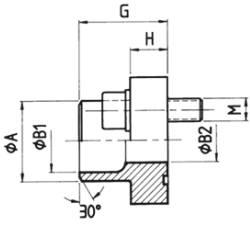


OLEO TECNICA SAE Anschweißflansch metrisch ND 40 AFX

Wird geliefert ohne Schraubensatz und Dichtring.

**Merkmale****Serie:** ND 40 AFX**Flanschttyp:** SAE Anschweißflansch**Material:** Edelstahl 316 Ti [1.4571]**Größentabelle:**

Druckstufe	SAE Baugröße	A	B1	B2	C	D	E	F	G
psi	in	mm	mm	mm	mm	mm	mm	mm	mm
3000	1.1/2	49	49	38	69.9	93	35.7	78	44
3000	2	61	61	49	77.8	102	42.9	90	45
3000	2.1/2	77	77	62	88.9	114	50.8	105	50
3000	3	90	90	74	106.4	134	61.9	124	51
3000	4	115	115	102	130.2	162	77.8	146	48
3000	5	140.2	140.2	120	152.4	184	92.1	180	50



Druckstufe	SAE Baugröße	Rohrabbmessungen	Max. Betriebsdruck	Artikel
psi	in	mm	bar	
3000	1.1/2	48.3 x 3.2	210	14471116
3000	2	60.3 x 3.6	210	14471131
3000	2.1/2	76.1 x 3.6	175	14471138
3000	3	88.9 x 3.6	160	14471146
3000	4	114 x 3.6	35	14471158
3000	5	139.7 x 4	35	14471162

Die aufgeführten Informationen und Daten gelten als Ergebnis sorgfältiger, zuverlässiger und nach bestem Wissen durchgeführter Prüfungen. Wir weisen darauf hin, dass in anderen Labors und unter unterschiedlichen Prüfbedingungen, einschließlich der qualitativen Bestimmung und Vorbereitung der Muster, andere Ergebnisse erzielt werden können. Es wird keine Gewährleistung oder Garantie hinsichtlich der Genauigkeit und Richtigkeit der Informationen und Daten gegeben. Unsere Angaben befreien daher den Anwender nicht davon, eigene Eignungsprüfungen vorzunehmen. Wir behalten uns vor, Fertigungsverfahren sowie enthaltene Rohstoffe in Folge gesetzlicher Bestimmungen und des technischen Fortschritts zu ändern. Dieses Materialdatenblatt ersetzt alle vorher veröffentlichten, die hiermit ungültig werden. (Stand: Juli 2003)

Seite 1/1