

## HAVIT SAE Einschraubflansch BSP-Gewinde AFS

Wird geliefert ohne Schraubensatz und Dichtring.



### Merkmale

**Serie:** AFS

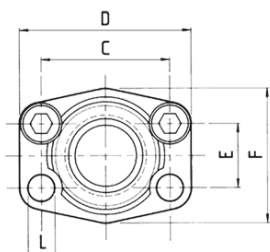
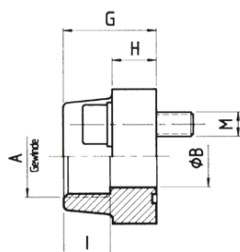
**Flanschttyp:** SAE BSP Einschraubflansch

**Material:** Stahl

**Gewindeform:** BSP

### Größentabelle:

Druckstufe	SAE Baugröße	A	B	C	D	E	F	G	H
psi	in		mm	mm	mm	mm	mm	mm	mm
3000	1/2	G 1/2"	13	38.1	54	17.5	46	36	16
3000	1/2	G 3/8"	13	38.1	54	17.5	46	36	16
3000	3/4	G 1/2"	13	47.6	65	22.3	50	36	18
3000	3/4	G 3/4"	19	47.6	65	22.3	50	36	18
3000	1	G 1"	25	52.4	70	26.2	55	38	18
3000	1	G 3/4"	19	52.4	70	26.2	55	38	18
3000	1.1/4	G 1.1/4"	32	58.7	79	30.2	68	41	21
3000	1.1/4	G 1"	25	58.7	81	30.2	65	42	25
3000	1.1/2	G 1.1/2"	38	69.9	93	35.7	78	45	25
3000	1.1/2	G 1.1/4"	32	69.9	95	35.7	78	45	27
3000	1.1/2	G 1"	25	69.9	93	35.7	78	45	25
3000	2	G 1.1/2"	38	77.8	102	42.9	90	45	25
3000	2	G 1.1/4"	32	77.8	102	42.9	90	45	25
3000	2	G 2"	51	77.8	102	42.9	90	45	25
3000	2.1/2	G 2.1/2"	63	88.9	114	50.8	105	50	25
3000	2.1/2	G 2"	51	88.9	114	50.8	105	50	25
3000	3	G 1.1/2"	38	106.4	134	61.9	124	50	27
3000	3	G 3"	73	106.4	134	61.9	124	50	27
3000	3	G 2.1/2"	63	106.4	134	61.9	124	50	27
3000	3.1/2	G 3.1/2"	89	120.7	152	69.9	136	48	27
3000	3.1/2	G 3"	73	120.7	152	69.9	136	48	27
6000	1/2	G 1/2"	13	40.5	54	18.2	46	36	16
6000	1/2	G 3/8"	13	40.5	54	18.2	46	36	16

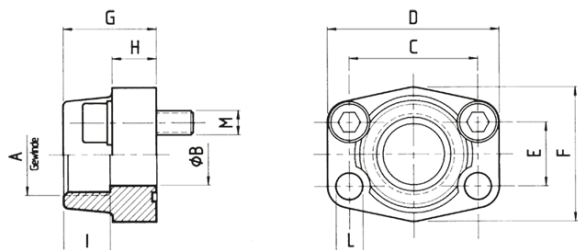


Die aufgeführten Informationen und Daten gelten als Ergebnis sorgfältiger, zuverlässiger und nach bestem Wissen durchgeführter Prüfungen. Wir weisen darauf hin, dass in anderen Labors und unter unterschiedlichen Prüfbedingungen, einschließlich der qualitativen Bestimmung und Vorbereitung der Muster, andere Ergebnisse erzielt werden können. Es wird keine Gewährleistung oder Garantie hinsichtlich der Genauigkeit und Richtigkeit der Informationen und Daten gegeben. Unsere Angaben befreien daher den Anwender nicht davon, eigene Eignungsprüfungen vorzunehmen. Wir behalten uns vor, Fertigungsverfahren sowie enthaltene Rohstoffe in Folge gesetzlicher Bestimmungen und des technischen Fortschritts zu ändern. Dieses Materialdatenblatt ersetzt alle vorher veröffentlichten, die hiermit ungültig werden. (Stand: Juli 2003)

Seite 1/3

PR1579278055611939\_DE\_01.11.2024

Größentabelle:



Druckstufe	SAE Baugröße	A	B	C	D	E	F	G	H
6000	3/4	G 1/2"	13	50.8	71	23.8	55	35	21
6000	3/4	G 3/4"	19	50.8	71	23.8	55	35	21
6000	1	G 1"	25	57.2	81	27.8	65	42	25
6000	1	G 3/4"	19	57.2	81	27.8	65	42	25
6000	1.1/4	G 1.1/4"	32	66.6	95	31.8	78	45	27
6000	1.1/4	G 1"	25	66.6	95	31.8	78	45	27
6000	1.1/2	G 1.1/2"	38	79.3	112	36.5	94	50	30
6000	1.1/2	G 1.1/4"	32	79.3	112	36.5	94	50	30
6000	2	G 1.1/2"	38	96.8	134	44.5	114	65	37
6000	2	G 2"	51	96.8	134	44.5	114	65	37
6000	2.1/2	G 2.1/2"	63	123.8	180	58.8	152	80	45
6000	3	G 3"	73	152.4	208	71.6	178	90	55

Druckstufe	SAE Baugröße	Oberflächenschutz	Gewindegröße	Max. Betriebsdruck	Artikel
psi	in			bar	
3000	1/2	Zink-Nickel	G 1/2"	350	14306530
3000	1/2	Zink-Nickel	G 3/8"	350	14306523
3000	1/2	Unbehandelt	G 1/2"	350	14306515
3000	1/2	Unbehandelt	G 3/8"	350	14306518
3000	3/4	Zink-Nickel	G 1/2"	350	14306633
3000	3/4	Zink-Nickel	G 3/4"	350	14306643
3000	3/4	Unbehandelt	G 1/2"	350	14306626
3000	3/4	Unbehandelt	G 3/4"	350	14306623
3000	1	Zink-Nickel	G 1"	320	14306730
3000	1	Zink-Nickel	G 3/4"	320	14306720
3000	1	Unbehandelt	G 1"	320	14306713
3000	1	Unbehandelt	G 3/4"	320	14306714
3000	1.1/4	Zink-Nickel	G 1.1/4"	280	14306811
3000	1.1/4	Zink-Nickel	G 1"	280	14306800
3000	1.1/4	Unbehandelt	G 1.1/4"	280	14306792
3000	1.1/4	Unbehandelt	G 1"	280	14306794
3000	1.1/2	Zink-Nickel	G 1.1/2"	210	14306926
3000	1.1/2	Zink-Nickel	G 1.1/4"	210	14306915
3000	1.1/2	Zink-Nickel	G 1"	210	14306904
3000	1.1/2	Unbehandelt	G 1.1/2"	210	14306894
3000	1.1/2	Unbehandelt	G 1.1/4"	210	14306909
3000	2	Zink-Nickel	G 1.1/2"	210	14307041
3000	2	Zink-Nickel	G 1.1/4"	210	14307050
3000	2	Zink-Nickel	G 2"	210	14307058
3000	2	Unbehandelt	G 1.1/2"	210	14307033
3000	2	Unbehandelt	G 1.1/4"	210	14307044
3000	2	Unbehandelt	G 2"	210	14307031
3000	2.1/2	Zink-Nickel	G 2.1/2"	175	14307171

Die aufgeführten Informationen und Daten gelten als Ergebnis sorgfältiger, zuverlässiger und nach bestem Wissen durchgeführter Prüfungen. Wir weisen darauf hin, dass in anderen Labors und unter unterschiedlichen Prüfbedingungen, einschließlich der qualitativen Bestimmung und Vorbereitung der Muster, andere Ergebnisse erzielt werden können. Es wird keine Gewährleistung oder Garantie hinsichtlich der Genauigkeit und Richtigkeit der Informationen und Daten gegeben. Unsere Angaben befreien daher den Anwender nicht davon, eigene Eignungsprüfungen vorzunehmen. Wir behalten uns vor, Fertigungsverfahren sowie enthaltene Rohstoffe in Folge gesetzlicher Bestimmungen und des technischen Fortschritts zu ändern. Dieses Materialdatenblatt ersetzt alle vorher veröffentlichten, die hiermit ungültig werden. (Stand: Juli 2003)

Druckstufe	SAE Baugröße	Oberflächenschutz	Gewindegröße	Max. Betriebsdruck	Artikel
psi	in			bar	
3000	2.1/2	Zink-Nickel	G 2"	175	14307163
3000	2.1/2	Unbehandelt	G 2.1/2"	175	14307144
3000	2.1/2	Unbehandelt	G 2"	175	14307157
3000	3	Zink-Nickel	G 1.1/2"	160	14307237
3000	3	Zink-Nickel	G 3"	160	14307278
3000	3	Unbehandelt	G 1.1/2"	160	14307230
3000	3	Unbehandelt	G 2.1/2"	160	14307262
3000	3	Unbehandelt	G 3"	160	14307227
3000	3.1/2	Zink-Nickel	G 3.1/2"	35	14307344
3000	3.1/2	Zink-Nickel	G 3"	35	14307338
3000	3.1/2	Unbehandelt	G 3.1/2"	35	14307330
3000	3.1/2	Unbehandelt	G 3"	35	14307332
6000	1/2	Zink-Nickel	G 1/2"	420	14307543
6000	1/2	Zink-Nickel	G 3/8"	420	14307553
6000	1/2	Unbehandelt	G 1/2"	420	14307537
6000	1/2	Unbehandelt	G 3/8"	420	14307547
6000	3/4	Zink-Nickel	G 1/2"	420	14307645
6000	3/4	Zink-Nickel	G 3/4"	420	14473803
6000	3/4	Unbehandelt	G 1/2"	420	14307641
6000	1	Zink-Nickel	G 1"	420	14473804
6000	1	Zink-Nickel	G 3/4"	420	14307756
6000	1	Unbehandelt	G 1"	420	14473799
6000	1	Unbehandelt	G 3/4"	420	14307750
6000	1.1/4	Zink-Nickel	G 1.1/4"	420	14307841
6000	1.1/4	Zink-Nickel	G 1.1/4"	420	14473805
6000	1.1/4	Unbehandelt	G 1.1/4"	420	14473801
6000	1.1/4	Unbehandelt	G 1.1/4"	420	14307835
6000	1.1/4	Unbehandelt	G 1"	420	14473800
6000	1.1/2	Zink-Nickel	G 1.1/2"	420	14473806
6000	1.1/2	Zink-Nickel	G 1.1/4"	420	14307923
6000	1.1/2	Unbehandelt	G 1.1/4"	420	14307914
6000	2	Zink-Nickel	G 1.1/2"	420	14307982
6000	2	Zink-Nickel	G 2"	420	14473807
6000	2	Unbehandelt	G 1.1/2"	420	14307973
6000	2	Unbehandelt	G 2"	420	14473802
6000	2.1/2	Zink-Nickel	G 2.1/2"	420	14473808
6000	2.1/2	Unbehandelt	G 2.1/2"	420	14308053
6000	3	Zink-Nickel	G 3"	420	14473809
6000	3	Unbehandelt	G 3"	420	14308072

Die aufgeführten Informationen und Daten gelten als Ergebnis sorgfältiger, zuverlässiger und nach bestem Wissen durchgeführter Prüfungen. Wir weisen darauf hin, dass in anderen Labors und unter unterschiedlichen Prüfbedingungen, einschließlich der qualitativen Bestimmung und Vorbereitung der Muster, andere Ergebnisse erzielt werden können. Es wird keine Gewährleistung oder Garantie hinsichtlich der Genauigkeit und Richtigkeit der Informationen und Daten gegeben. Unsere Angaben befreien daher den Anwender nicht davon, eigene Eignungsprüfungen vorzunehmen. Wir behalten uns vor, Fertigungsverfahren sowie enthaltene Rohstoffe in Folge gesetzlicher Bestimmungen und des technischen Fortschritts zu ändern. Dieses Materialdatenblatt ersetzt alle vorher veröffentlichten, die hiermit ungültig werden. (Stand: Juli 2003)

Seite 3/3

PRI157927805561939\_DE\_01.11.2024