

# OLEO TECNICA SAE Vollflansch mit metrischem Gewinden GFXI



## Merkmale

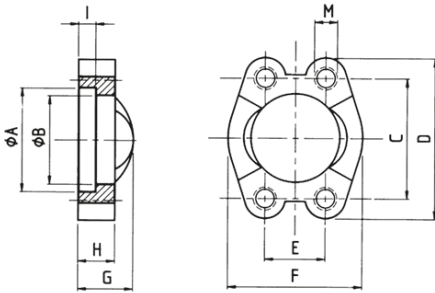
**Serie:** GFXI

**Flanschttyp:** Vollflansch

**Material:** Edelstahl 316 Ti (1.4571)

## Größentabelle:

Druckstufe	SAE Baugröße	A	B	C	D	E	F	G	H
psi	in	mm	mm	mm	mm	mm	mm	mm	mm
3000	1/2	31	24.3	38.1	54	17.5	46	19	13
3000	3/4	38.9	32.2	47.6	65	22.3	52	22	14
3000	1	45.3	38.5	52.4	70	26.2	59	24	16
3000	1.1/4	51.6	43.7	58.7	79	30.2	73	22	14
3000	1.1/2	61.1	50.8	69.9	94	35.7	82.2	25	16
3000	2	72.3	62.8	77.8	102	42.9	97	26	16
3000	2.1/2	84.9	74.9	88.9	114	50.8	109	38	19
3000	3	102.4	90.9	106.4	135	61.9	131	41	22
3000	3.1/2	115.1	102.4	120.7	152	69.9	140	28	22
3000	4	127.8	115	130.2	162	77.8	152	35	25
3000	5	153.2	140.5	152.4	184	92.1	181	41	28
6000	1/2	32.5	24.6	40.5	56	18.2	48	22	16
6000	3/4	42	32.5	50.8	71	23.8	60	28	19
6000	1	48.4	38.8	57.2	81	27.8	70	33	24
6000	1.1/4	54.8	44.5	66.6	95	31.8	78	38	27
6000	1.1/2	64.3	51.6	79.3	113	36.5	95	43	30
6000	2	80.2	67.6	96.8	133	44.5	114	52	37



Druckstufe	SAE Baugröße	Max. Betriebsdruck	Artikel
psi	in	bar	
3000	1/2	350	14471007
3000	3/4	350	14471008
3000	1	320	14471009
3000	1.1/4	280	14471010
3000	1.1/2	210	14379819
3000	2	210	14471011
3000	2.1/2	175	14471012
3000	3	160	14471013
3000	3.1/2	35	14471014
3000	4	35	14471015
3000	5	35	14471016
6000	1/2	420	14471017

Die aufgeführten Informationen und Daten gelten als Ergebnis sorgfältiger, zuverlässiger und nach bestem Wissen durchgeführter Prüfungen. Wir weisen darauf hin, dass in anderen Labors und unter unterschiedlichen Prüfbedingungen, einschließlich der qualitativen Bestimmung und Vorbereitung der Muster, andere Ergebnisse erzielt werden können. Es wird keine Gewährleistung oder Garantie hinsichtlich der Genauigkeit und Richtigkeit der Informationen und Daten gegeben. Unsere Angaben befreien daher den Anwender nicht davon, eigene Eignungsprüfungen vorzunehmen. Wir behalten uns vor, Fertigungsverfahren sowie enthaltene Rohstoffe in Folge gesetzlicher Bestimmungen und des technischen Fortschritts zu ändern. Dieses Materialdatenblatt ersetzt alle vorher veröffentlichten, die hiermit ungültig werden. (Stand: Juli 2003)

Seite 1/2

Druckstufe	SAE Baugröße	Max. Betriebsdruck	Artikel
psi	in	bar	
6000	3/4	420	14471018
6000	1	420	14471019
6000	1.1/4	420	14471020
6000	1.1/2	420	14471021
6000	2	420	14471022

Die aufgeführten Informationen und Daten gelten als Ergebnis sorgfältiger, zuverlässiger und nach bestem Wissen durchgeführter Prüfungen. Wir weisen darauf hin, dass in anderen Labors und unter unterschiedlichen Prüfbedingungen, einschließlich der qualitativen Bestimmung und Vorbereitung der Muster, andere Ergebnisse erzielt werden können. Es wird keine Gewährleistung oder Garantie hinsichtlich der Genauigkeit und Richtigkeit der Informationen und Daten gegeben. Unsere Angaben befreien daher den Anwender nicht davon, eigene Eignungsprüfungen vorzunehmen. Wir behalten uns vor, Fertigungsverfahren sowie enthaltene Rohstoffe in Folge gesetzlicher Bestimmungen und des technischen Fortschritts zu ändern. Dieses Materialdatenblatt ersetzt alle vorher veröffentlichten, die hiermit ungültig werden. (Stand: Juli 2003)

Seite 2/2

PRI579278055584680\_DE\_26.06.2024