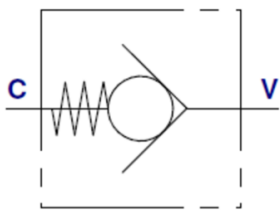
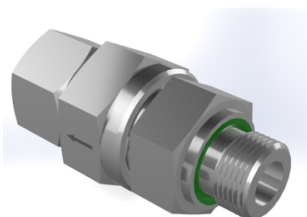


VOLZ GRUPPE Rückschlagventil metrisch/ Schneidringanschluss RSVV / XRSVV - M - WD Edelstahl 316Ti



- Rückschlagventil mit Einschraubverschraubung
- Gewinde: Metrisch-zykl.
- Strömung vom Einschraubgewinde
- L und S Reihe
- Abdichtung durch Viton-Profilabdichtung DIN3869
- Öffnungsdruck 0,5 oder 1,0 bar Andere Öffnungsdrücke auf Anfrage
- Ohne Mutter und Schneidring (XRSVV)
- Edelstahl 1.4571 (316Ti)



Merkmale

Version: Inline Montage

Material: Edelstahl

Öffnungsdruck	Max. Betriebsdruck bar	Anschlüsse	Options	Artikel
0,5 bar	160	22L + M26x1,5		14315798
0,5 bar	160	22L + M26x1,5	Ohne Mutter und Schneidring	14315776
0,5 bar	160	28L + M33x2.0		14315799
0,5 bar	160	28L + M33x2.0	Ohne Mutter und Schneidring	14315777
0,5 bar	250	18L + M22x1,5		14315796
0,5 bar	250	25S + M33x2.0		14315809
0,5 bar	400	8L + M12x1,5		14315792
0,5 bar	400	10L + M14x1,5		14315793
0,5 bar	400	10L + M14x1,5	Ohne Mutter und Schneidring	14315772
0,5 bar	400	12L + M16x1,5		14315794
0,5 bar	400	12L + M16x1,5	Ohne Mutter und Schneidring	14315773
0,5 bar	400	14S + M20x1,5		14315806
0,5 bar	400	16S + M22x1,5		14315807
0,5 bar	630	8S + M14x1,5		14315803
0,5 bar	630	8S + M14x1,5	Ohne Mutter und Schneidring	14315782
0,5 bar	630	10S + M16x1,5		14315804

Die aufgeführten Informationen und Daten gelten als Ergebnis sorgfältiger, zuverlässiger und nach bestem Wissen durchgeführter Prüfungen. Wir weisen darauf hin, dass in anderen Labors und unter unterschiedlichen Prüfbedingungen, einschließlich der qualitativen Bestimmung und Vorbereitung der Muster, andere Ergebnisse erzielt werden können. Es wird keine Gewährleistung oder Garantie hinsichtlich der Genauigkeit und Richtigkeit der Informationen und Daten gegeben. Unsere Angaben befreien daher den Anwender nicht davon, eigene Eignungsprüfungen vorzunehmen. Wir behalten uns vor, Fertigungsverfahren sowie enthaltene Rohstoffe in Folge gesetzlicher Bestimmungen und des technischen Fortschritts zu ändern. Dieses Materialdatenblatt ersetzt alle vorher veröffentlichten, die hiermit ungültig werden. (Stand: Juli 2003)

Seite 1/1