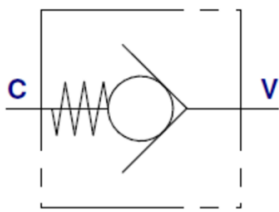
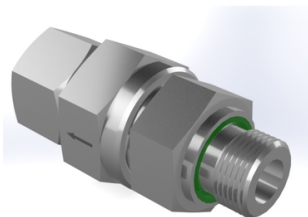


VOLZ GRUPPE Rückschlagventil BSPP/Schneidringanschluss RSVV / XRSVV - R - WD Edelstahl 316Ti



- Rückschlagventil mit Einschraubverschraubung
- Gewinde: Whitworth-Rohrgewinde-zyl. [BSPP]
- Strömung vom Einschraubgewinde
- L und S Reihe
- Abdichtung durch Viton-Profilabdichtung DIN3869
- Öffnungsdruck 0,5 oder 1,0 bar Andere Öffnungsdrücke auf Anfrage
- Ohne Mutter und Schneidring [XRSVV]
- Edelstahl 1.4571 [316Ti]



Merkmale

Version: Inline Montage

Material: Edelstahl

Strömungsrichtung: Strömung vom Einschraubzapfen

Dichtung: Elastomerabdichtung

Öffnungsdruck	Max. Betriebsdruck bar	Anschlüsse	Options	Artikel
0,5 bar	100	35L + 1.1/4" BSP		14315752
0,5 bar	100	42L + 1.1/2" BSP	Ohne Mutter und Schneidring	14315731
0,5 bar	160	22L + 3/4" BSP		14315749
0,5 bar	160	22L + 3/4" BSP	Ohne Mutter und Schneidring	14315728
0,5 bar	160	28L + 1" BSP	Ohne Mutter und Schneidring	14315729
0,5 bar	250	18L + 1/2" BSP		14315748
0,5 bar	250	18L + 1/2" BSP	Ohne Mutter und Schneidring	14315727
0,5 bar	250	20S + 3/4" BSP		14315760
0,5 bar	250	20S + 3/4" BSP	Ohne Mutter und Schneidring	14315738
0,5 bar	250	30S + 1.1/4" BSP		14315762
0,5 bar	250	30S + 1.1/4" BSP	Ohne Mutter und Schneidring	14315740
0,5 bar	250	38S + 1.1/2" BSP		14315763
0,5 bar	250	38S + 1.1/2" BSP	Ohne Mutter und Schneidring	14315742
0,5 bar	315	15L + 1/2" BSP		14315747
0,5 bar	315	15L + 1/2" BSP	Ohne Mutter und Schneidring	14315726
0,5 bar	400	6L + 1/8" BSP		14315743
0,5 bar	400	6L + 1/8" BSP	Ohne Mutter und Schneidring	14315722
0,5 bar	400	8L + 1/4" BSP		14315744
0,5 bar	400	8L + 1/4" BSP	Ohne Mutter und Schneidring	14315723
0,5 bar	400	10L + 1/4" BSP		14315745
0,5 bar	400	10L + 1/4" BSP	Ohne Mutter und Schneidring	14315724
0,5 bar	400	12L + 3/8" BSP		14315746
0,5 bar	400	12L + 3/8" BSP	Ohne Mutter und Schneidring	14315725
0,5 bar	400	12S + 3/8" BSP		14315757
0,5 bar	400	12S + 3/8" BSP	Ohne Mutter und Schneidring	14315735
0,5 bar	400	14S + 1/2" BSP		14315758
0,5 bar	400	14S + 1/2" BSP	Ohne Mutter und Schneidring	14315736
0,5 bar	400	16S + 1/2" BSP		14315759
0,5 bar	400	16S + 1/2" BSP	Ohne Mutter und Schneidring	14315737
0,5 bar	630	6S + 1/4" BSP	Ohne Mutter und Schneidring	14315732
0,5 bar	630	8S + 1/4" BSP	Ohne Mutter und Schneidring	14315733
0,5 bar	630	10S + 3/8" BSP	Ohne Mutter und Schneidring	14315734
1 bar	100	35L + 1.1/4" BSP		14311170

Die aufgeführten Informationen und Daten gelten als Ergebnis sorgfältiger, zuverlässiger und nach bestem Wissen durchgeführter Prüfungen. Wir weisen darauf hin, dass in anderen Labors und unter unterschiedlichen Prüfbedingungen, einschließlich der qualitativen Bestimmung und Vorbereitung der Muster, andere Ergebnisse erzielt werden können. Es wird keine Gewährleistung oder Garantie hinsichtlich der Genauigkeit und Richtigkeit der Informationen und Daten gegeben. Unsere Angaben befreien daher den Anwender nicht davon, eigene Eignungsprüfungen vorzunehmen. Wir behalten uns vor, Fertigungsverfahren sowie enthaltene Rohstoffe in Folge gesetzlicher Bestimmungen und des technischen Fortschritts zu ändern. Dieses Materialdatenblatt ersetzt alle vorher veröffentlichten, die hiermit ungültig werden. (Stand: Juli 2003)

Öffnungsdruck	Max. Betriebsdruck bar	Anschlüsse	Options	Artikel
1 bar	100	35L + 1.1/4" BSP	Ohne Mutter und Schneidring	14313630
1 bar	100	42L + 1.1/2" BSP		14311173
1 bar	100	42L + 1.1/2" BSP	Ohne Mutter und Schneidring	14313633
1 bar	160	22L + 3/4" BSP		14311158
1 bar	160	22L + 3/4" BSP	Ohne Mutter und Schneidring	14313622
1 bar	160	28L + 1" BSP		14311166
1 bar	160	28L + 1" BSP	Ohne Mutter und Schneidring	14313628
1 bar	250	18L + 1/2" BSP	Ohne Mutter und Schneidring	14315764
1 bar	250	20S + 3/4" BSP		14311154
1 bar	250	20S + 3/4" BSP	Ohne Mutter und Schneidring	14313617
1 bar	250	25S + 1" BSP		14306389
1 bar	250	25S + 1" BSP	Ohne Mutter und Schneidring	14313624
1 bar	250	30S + 1.1/4" BSP		14311169
1 bar	250	30S + 1.1/4" BSP	Ohne Mutter und Schneidring	14315767
1 bar	250	38S + 1.1/2" BSP		14315769
1 bar	250	38S + 1.1/2" BSP	Ohne Mutter und Schneidring	14315768
1 bar	315	15L + 1/2" BSP		14311144
1 bar	315	15L + 1/2" BSP	Ohne Mutter und Schneidring	14313614
1 bar	400	6L + 1/8" BSP	Ohne Mutter und Schneidring	14313593
1 bar	400	8L + 1/4" BSP		14311120
1 bar	400	8L + 1/4" BSP	Ohne Mutter und Schneidring	14313598
1 bar	400	10L + 1/4" BSP		14311128
1 bar	400	10L + 1/4" BSP	Ohne Mutter und Schneidring	14313606
1 bar	400	12L + 3/8" BSP		14311136
1 bar	400	12L + 3/8" BSP	Ohne Mutter und Schneidring	14313610
1 bar	400	12S + 3/8" BSP		14311138
1 bar	400	12S + 3/8" BSP	Ohne Mutter und Schneidring	14313611
1 bar	400	14S + 1/2" BSP		14311142
1 bar	400	14S + 1/2" BSP	Ohne Mutter und Schneidring	14315766
1 bar	400	16S + 1/2" BSP		14311148
1 bar	400	16S + 1/2" BSP	Ohne Mutter und Schneidring	14313615
1 bar	630	6S + 1/4" BSP		14311116
1 bar	630	6S + 1/4" BSP	Ohne Mutter und Schneidring	14313595
1 bar	630	8S + 1/4" BSP		14311124
1 bar	630	8S + 1/4" BSP	Ohne Mutter und Schneidring	14313602
1 bar	630	10S + 3/8" BSP		14311132
1 bar	630	10S + 3/8" BSP	Ohne Mutter und Schneidring	14315765

Die aufgeführten Informationen und Daten gelten als Ergebnis sorgfältiger, zuverlässiger und nach bestem Wissen durchgeführter Prüfungen. Wir weisen darauf hin, dass in anderen Labors und unter unterschiedlichen Prüfbedingungen, einschließlich der qualitativen Bestimmung und Vorbereitung der Muster, andere Ergebnisse erzielt werden können. Es wird keine Gewährleistung oder Garantie hinsichtlich der Genauigkeit und Richtigkeit der Informationen und Daten gegeben. Unsere Angaben befreien daher den Anwender nicht davon, eigene Eignungsprüfungen vorzunehmen. Wir behalten uns vor, Fertigungsverfahren sowie enthaltene Rohstoffe in Folge gesetzlicher Bestimmungen und des technischen Fortschritts zu ändern. Dieses Materialdatenblatt ersetzt alle vorher veröffentlichten, die hiermit ungültig werden. (Stand: Juli 2003)

Seite 2/2