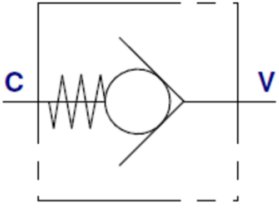


VOLZ GRUPPE Rückschlagventil mit Schneidringanschluss RSV / XRSV Edelstahl 316Ti

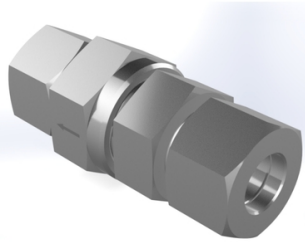


- Rückschlagventil Rohranschluss
- L und S Reihe
- Öffnungsdruck 0,5 oder 1,0 bar Andere Öffnungsdrücke auf Anfrage
- Ohne Mutter und Schneidring (XRSV)
- Edelstahl 1.4571 (316Ti)

Merkmale

Version: Inline Montage

Material: Edelstahl



Die aufgeführten Informationen und Daten gelten als Ergebnis sorgfältiger, zuverlässiger und nach bestem Wissen durchgeführter Prüfungen. Wir weisen darauf hin, dass in anderen Labors und unter unterschiedlichen Prüfbedingungen, einschließlich der qualitativen Bestimmung und Vorbereitung der Muster, andere Ergebnisse erzielt werden können. Es wird keine Gewährleistung oder Garantie hinsichtlich der Genauigkeit und Richtigkeit der Informationen und Daten gegeben. Unsere Angaben befreien daher den Anwender nicht davon, eigene Eignungsprüfungen vorzunehmen. Wir behalten uns vor, Fertigungsverfahren sowie enthaltene Rohstoffe in Folge gesetzlicher Bestimmungen und des technischen Fortschritts zu ändern. Dieses Materialdatenblatt ersetzt alle vorher veröffentlichten, die hiermit ungültig werden. (Stand: Juli 2003)

Seite 1/1