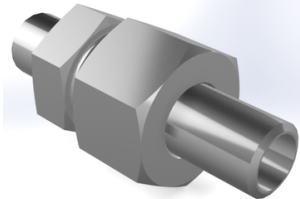


## VOLZ GRUPPE Gerade Anschweißverschraubung ASKV / XASKV Edelstahl 316Ti



- Gerade Anschweißverschraubung für Rohre
- Abdichtung durch O-Ring Viton
- L- und S-Reihe
- Komplett [ASKV] oder ohne Mutter und Schneidring [XASKV]
- Edelstahl 1.4571 (316Ti)

### Merkmale

**Serie:** ASKV

**Material:** Edelstahl 316 Ti [1.4571]

**Einstellbar:** Nein

**Anschluss 1:** Schaftanschluss

**Anschluss 2:** Schaftanschluss

Bezeichnung	Hersteller ID	Anschlussmaß 1	Anschlussmaß 2	Nennndruck	Artikel
AS06Sx1.5	ASKV 06S x 1.5 OD	6S - M14x1.5	6S - M14x1.5	PN400	14306568
AS08Sx2	ASKV 08S x 2 OD	8S - M16x1.5	8S - M16x1.5	PN500	14306572
AS08Sx1.5	ASKV 08S x 1.5 OD	8S - M16x1.5	8S - M16x1.5	PN400	14306570
AS10Sx2	ASKV 10S x 2 OD	10S - M18x1.5	10S - M18x1.5	PN400	14306578
AS10Sx1.5	ASKV 10S x 1.5 OD	10S - M18x1.5	10S - M18x1.5	PN315	14306576
AS10Sx1	ASKV 10S x 1 OD	10S - M18x1.5	10S - M18x1.5	PN250	14306574
AS12Sx2.5	ASKV 12S x 2.5 OD	12S - M20x1.5	12S - M20x1.5	PN400	14306584
AS12Sx2	ASKV 12S x 2 OD	12S - M20x1.5	12S - M20x1.5	PN400	14306583
AS12Sx1.5	ASKV 12S x 1.5 OD	12S - M20x1.5	12S - M20x1.5	PN315	14306581
AS14Sx3	ASKV 14S x 3 OD	14S - M22x1.5	14S - M22x1.5	PN400	14306588
AS14Sx2	ASKV 14S x 2 OD	14S - M22x1.5	14S - M22x1.5	PN400	14306587
AS15Lx2	ASKV 15L x 2 OD	15L - M22x1.5	15L - M22x1.5	PN315	14306590
AS16Sx3	ASKV 16S x 3 OD	16S - M24x1.5	16S - M24x1.5	PN400	14306596
AS16Sx2.5	ASKV 16S x 2.5 OD	16S - M24x1.5	16S - M24x1.5	PN400	14306594
AS16Sx2	ASKV 16S x 2 OD	16S - M24x1.5	16S - M24x1.5	PN315	14306592
AS18Lx2	ASKV 18L x 2 OD	18L - M26x1.5	18L - M26x1.5	PN315	14306598
AS20Sx3	ASKV 20S x 3 OD	20S - M30x2.0	20S - M30x2.0	PN400	14306605
AS20Sx2.5	ASKV 20S x 2.5 OD	20S - M30x2.0	20S - M30x2.0	PN315	14306603
AS20Sx2	ASKV 20S x 2 OD	20S - M30x2.0	20S - M30x2.0	PN250	14306600
AS22Lx2	ASKV 22L x 2	22L - M30x2.0	22L - M30x2.0	PN250	14315172
AS25Sx4	ASKV 25S x 4	25S - M36x2.0	25S - M36x2.0	PN400	14315179
AS25Sx5	ASKV 25S x 5 OD	25S - M36x2.0	25S - M36x2.0	PN400	14306609
AS25Sx3	ASKV 25S x 3 OD	25S - M36x2.0	25S - M36x2.0	PN315	14306606
AS28Lx3.0	ASKV 28L x 3.0 OD	28L - M36x2.0	28L - M36x2.0	PN250	14306611
AS30Sx5	ASKV 30S x 5 OD	30S - M42x2.0	30S - M42x2.0	PN400	14306618
AS30Sx4	ASKV 30S x 4 OD	30S - M42x2.0	30S - M42x2.0	PN315	14306615
AS30Sx3	ASKV 30S x 3 OD	30S - M42x2.0	30S - M42x2.0	PN250	14306613
AS35Lx3	ASKV 35L x 3 OD	35L - M45x2.0	35L - M45x2.0	PN250	14306620
AS38Sx6	ASKV 38S x 6 OD	38S - M52x2.0	38S - M52x2.0	PN315	14306625
AS38Sx5	ASKV 38S x 5 OD	38S - M52x2.0	38S - M52x2.0	PN315	14306624
AS38Sx4	ASKV 38S x 4 OD	38S - M52x2.0	38S - M52x2.0	PN315	14306622
AS42Lx3	ASKV 42L x 3 OD	42L - M52x2.0	42L - M52x2.0	PN160	14306628
AS06Sx1.5 -m+d	XASKV 06S x 1.5	6S - M14x1.5	6S - M14x1.5	PN400	14311922
AS08Sx2 -m+d	XASKV 08S x 2	8S - M16x1.5	8S - M16x1.5	PN500	14311925
AS08Sx1.5 -m+d	XASKV 08S x 1.5	8S - M16x1.5	8S - M16x1.5	PN400	14314246
AS10Sx2 -m+d	XASKV 10S x 2	10S - M18x1.5	10S - M18x1.5	PN400	14311934

Die aufgeführten Informationen und Daten gelten als Ergebnis sorgfältiger, zuverlässiger und nach bestem Wissen durchgeführter Prüfungen. Wir weisen darauf hin, dass in anderen Labors und unter unterschiedlichen Prüfbedingungen, einschließlich der qualitativen Bestimmung und Vorbereitung der Muster, andere Ergebnisse erzielt werden können. Es wird keine Gewährleistung oder Garantie hinsichtlich der Genauigkeit und Richtigkeit der Informationen und Daten gegeben. Unsere Angaben befreien daher den Anwender nicht davon, eigene Eignungsprüfungen vorzunehmen. Wir behalten uns vor, Fertigungsverfahren sowie enthaltene Rohstoffe in Folge gesetzlicher Bestimmungen und des technischen Fortschritts zu ändern. Dieses Materialdatenblatt ersetzt alle vorher veröffentlichten, die hiermit ungültig werden. (Stand: Juli 2003)

Seite 1/2

Bezeichnung	Hersteller ID	Anschlussmaß 1	Anschlussmaß 2	Nennndruck	Artikel
AS10Sx1.5 -m+d	XASKV 10S x 1.5	10S - M18x1.5	10S - M18x1.5	PN315	14311932
AS10Sx1 -m+d	XASKV 10S x 1	10S - M18x1.5	10S - M18x1.5	PN250	14311928
AS12Sx2.5 -m+d	XASKV 12S x 2.5	12S - M20x1.5	12S - M20x1.5	PN400	14311941
AS12Sx2 -m+d	XASKV 12S x 2	12S - M20x1.5	12S - M20x1.5	PN400	14311939
AS12Sx1.5 -m+d	XASKV 12S x 1.5	12S - M20x1.5	12S - M20x1.5	PN315	14311936
AS14Sx3 -m+d	XASKV 14S x 3	14S - M22x1.5	14S - M22x1.5	PN400	14311947
AS14Sx2 -m+d	XASKV 14S x 2	14S - M22x1.5	14S - M22x1.5	PN400	14311943
AS15Lx2 -m+d	XASKV 15L x 2	15L - M22x1.5	15L - M22x1.5	PN315	14311949
AS16Sx3 -m+d	XASKV 16S x 3	16S - M24x1.5	16S - M24x1.5	PN400	14311959
AS16Sx2.5 -m+d	XASKV 16S x 2.5	16S - M24x1.5	16S - M24x1.5	PN400	14311957
AS16Sx2 -m+d	XASKV 16S x 2	16S - M24x1.5	16S - M24x1.5	PN315	14311951
AS18Lx2 -m+d	XASKV 18L x 2	18L - M26x1.5	18L - M26x1.5	PN315	14311146
AS20Sx4 -m+d	XASKV 20S x 4	20S - M30x2.0	20S - M30x2.0	PN400	14311967
AS20Sx3 -m+d	XASKV 20S x 3	20S - M30x2.0	20S - M30x2.0	PN400	14311965
AS20Sx2.5 -m+d	XASKV 20S x 2.5	20S - M30x2.0	20S - M30x2.0	PN315	14311963
AS20Sx2 -m+d	XASKV 20S x 2	20S - M30x2.0	20S - M30x2.0	PN250	14311960
AS22Lx2.5 -m+d	XASKV 22L x 2.5	22L - M30x2.0	22L - M30x2.0	PN250	14311968
AS25Sx5 -m+d	XASKV 25S x 5	25S - M36x2.0	25S - M36x2.0	PN400	14311979
AS25Sx4 -m+d	XASKV 25S x 4	25S - M36x2.0	25S - M36x2.0	PN400	14311977
AS25Sx3 -m+d	XASKV 25S x 3	25S - M36x2.0	25S - M36x2.0	PN315	14311974
AS28Lx3 -m+d	XASKV 28L x 3	28L - M36x2.0	28L - M36x2.0	PN250	14311163
AS30Sx5 -m+d	XASKV 30S x 5	30S - M42x2.0	30S - M42x2.0	PN400	14311985
AS30Sx4 -m+d	XASKV 30S x 4	30S - M42x2.0	30S - M42x2.0	PN315	14311983
AS30Sx3 -m+d	XASKV 30S x 3	30S - M42x2.0	30S - M42x2.0	PN250	14311981
AS35Lx3 -m+d	XASKV 35L x 3	35L - M45x2.0	35L - M45x2.0	PN250	14311993
AS38Sx6 -m+d	XASKV 38S x 6	38S - M52x2.0	38S - M52x2.0	PN315	14311991
AS38Sx5 -m+d	XASKV 38S x 5	38S - M52x2.0	38S - M52x2.0	PN315	14311988
AS38Sx4 -m+d	XASKV 38S x 4	38S - M52x2.0	38S - M52x2.0	PN315	14311987
AS42Lx3 -m+d	XASKV 42L x 3	42L - M52x2.0	42L - M52x2.0	PN160	14311177

Die aufgeführten Informationen und Daten gelten als Ergebnis sorgfältiger, zuverlässiger und nach bestem Wissen durchgeführter Prüfungen. Wir weisen darauf hin, dass in anderen Labors und unter unterschiedlichen Prüfbedingungen, einschließlich der qualitativen Bestimmung und Vorbereitung der Muster, andere Ergebnisse erzielt werden können. Es wird keine Gewährleistung oder Garantie hinsichtlich der Genauigkeit und Richtigkeit der Informationen und Daten gegeben. Unsere Angaben befreien daher den Anwender nicht davon, eigene Eignungsprüfungen vorzunehmen. Wir behalten uns vor, Fertigungsverfahren sowie enthaltene Rohstoffe in Folge gesetzlicher Bestimmungen und des technischen Fortschritts zu ändern. Dieses Materialdatenblatt ersetzt alle vorher veröffentlichten, die hiermit ungültig werden. (Stand: Juli 2003)

Seite 2/2