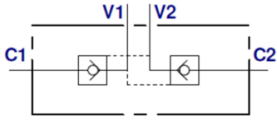


OLEODINAMICA MARCHESINI Gesteuertes Rückschlagventil doppeltwirkend VBPDE A FLV



Merkmale

Version: Flangeable

Ausführung des Ventils: Doppel

Material: Stahl



Lenkungsdruckverhältnis	Öffnungsdruck	Max. Betriebsdruck bar	Max. Ölstrom l/min	Anschlüsse	Artikel
1:4,5	5,5 bar	350	55	1/2" BSP	14228911
1:5,5	4,5 bar	350	20	1/4" BSP	14228909
1:5,5	4,5 bar	350	30	3/8" BSP	14228910

Die aufgeführten Informationen und Daten gelten als Ergebnis sorgfältiger, zuverlässiger und nach bestem Wissen durchgeführter Prüfungen. Wir weisen darauf hin, dass in anderen Labors und unter unterschiedlichen Prüfbedingungen, einschließlich der qualitativen Bestimmung und Vorbereitung der Muster, andere Ergebnisse erzielt werden können. Es wird keine Gewährleistung oder Garantie hinsichtlich der Genauigkeit und Richtigkeit der Informationen und Daten gegeben. Unsere Angaben befreien daher den Anwender nicht davon, eigene Eignungsprüfungen vorzunehmen. Wir behalten uns vor, Fertigungsverfahren sowie enthaltene Rohstoffe in Folge gesetzlicher Bestimmungen und des technischen Fortschritts zu ändern. Dieses Materialdatenblatt ersetzt alle vorher veröffentlichten, die hiermit ungültig werden. (Stand: Juli 2003)

Seite 1/1