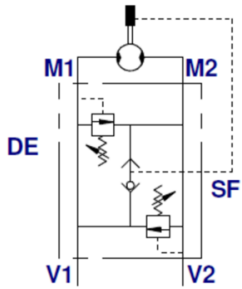


OLEODINAMICA MARCHESINI Druckbegrenzungsventil einfach-/doppeltwirkend mit/ohne Bremsentlastung für OMS Typ VAU OMS



Merkmale

Version: Flangeable

Ausführung des Ventils: Kreuzungsventil

Material: Stahl



Max. Betriebsdruck bar	Max. Ölstrom l/min	Einstellbereich	Anschlüsse	Artikel
350	50	30 - 180 bar	1/2" BSP	14229032
350	50	30 - 180 bar	1/2" BSP	14229028
350	50	30 - 180 bar	1/2" BSP	14229031
350	50	30 - 180 bar	1/2" BSP	14229027

Die aufgeführten Informationen und Daten gelten als Ergebnis sorgfältiger, zuverlässiger und nach bestem Wissen durchgeführter Prüfungen. Wir weisen darauf hin, dass in anderen Labors und unter unterschiedlichen Prüfbedingungen, einschließlich der qualitativen Bestimmung und Vorbereitung der Muster, andere Ergebnisse erzielt werden können. Es wird keine Gewährleistung oder Garantie hinsichtlich der Genauigkeit und Richtigkeit der Informationen und Daten gegeben. Unsere Angaben befreien daher den Anwender nicht davon, eigene Eignungsprüfungen vorzunehmen. Wir behalten uns vor, Fertigungsverfahren sowie enthaltene Rohstoffe in Folge gesetzlicher Bestimmungen und des technischen Fortschritts zu ändern. Dieses Materialdatenblatt ersetzt alle vorher veröffentlichten, die hiermit ungültig werden. (Stand: Juli 2003)

Seite 1/1