



## ECON® Hydraulischer Antrieb Serie: EDH Typ: 21204 90 Grad Doppeltwirkend

### Merkmale

- Serie:** EDH
- Typ:** 21204
- Übertragung:** Vierteldrehung
- Antriebsart:** Hydraulisch
- Wirkprinzip:** Doppeltwirkend
- Signaldruck:** 135 bar
- Testdruck:** 210 bar
- Norm Topflansch:** ISO 5211
- Max. Drehwinkel:** 92 °
- Mit mechanischem Standanzeiger:** Ja
- Hydraulikanschluss:** 1/4" BSP
- Material Gehäuse:** Stahl
- Werkstoffqualität:** C45 [1.0503]
- Oberflächenschutz Gehäuse:** Nitrocarburiert & Epoxy Beschichtung
- Material Spindel:** Stahl
- Material Bolzen:** Stahl, galvanisch verzinkt
- Umgebungstemperatur:** -18 / 75 °C

### Anwendung

- Die hydraulischen Antriebe Helical eignen sich zur Bedienung von Absperrklappen, Kükenhähnen und Kugelventilen.
- Mit ihrem robusten Design und ihrer Zuverlässigkeit eignen sie sich besonders für die maritime Industrie und Offshore-Anwendungen.

### Technische Informationen

- Doppeltwirkend mit einem Ausgangsdrehmoment bis 16.200 Nm.
- Betriebstemperatur -18 °C bis +75 °C.
- Drehwinkel beträgt 90° +/- 2 Grad durch Verdrehung des Gehäuses.
- Gehäuse aus nitrocarboniertem Stahl.
- Visuelle Stellungsanzeige geeignet für mechanische Einzelpositionsschalter, Reedschalter und Potentiometer.
- Betriebsdruck 135 bar.

### Konstruktion

- Kompaktes spiralförmiges Getriebedesign.
- Montageanschluss gemäß ISO 5211.
- Spindeladaption durch lose Einsätze.
- Hydraulikanschluss über MBA-Adapterblock oder Anschluss mit 1/4" BSP-Innengewinde.
- 2-Komponenten-Beschichtung zum Korrosionsschutz, geeignet für Unterwasser-Anwendungen.

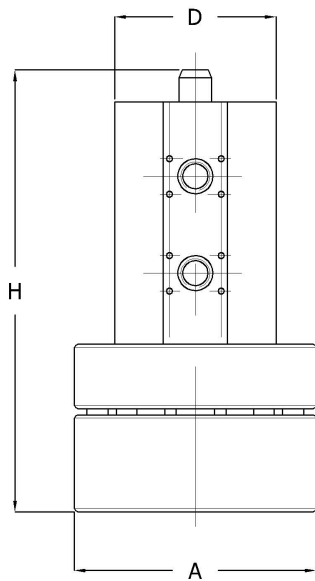
### Ausführung

- Doppeltwirkend offen/geschlossen oder proportional gesteuert.

### Optionen

- Positive hydraulische Stellungsanzeige [HPPI].
- Zusätzliche Beschichtung für spezifische Anwendungen.

Größentabelle:



Modell	A mm	D mm	H mm	Gewicht kg
EDH-1	115	80	200	9.4
EDH-2	130	90	214	12.8
EDH-3	145	105	271	20.4
EDH-4	165	122	316	32
EDH-5	210	147	358	54
EDH-6	285	187	451	115
EDH-7	285	210	535	156
EDH-8	365	250	650	295

Art der Regelung	Modell	Drehmoment doppelwirkend Nm	Montageflansch	Montageflansch 2	Antrieb Spindelform	Wellendurchmesser mm	Anschlusstiefe mm	Artikel
An/Aus	EDH-1	125	F05	F07	Adapter mit zylinderstiften	30	30	17569431
An/Aus	EDH-2	280	F07	F10	Adapter mit zylinderstiften	40	40	17569448
An/Aus	EDH-3	525	F10	F12	Adapter mit zylinderstiften	50	45	17569455
An/Aus	EDH-4	1090	F12	F14	Adapter mit zylinderstiften	60	67	17569462
An/Aus	EDH-5	1980	F14	F16	Adapter mit zylinderstiften	80	67	17569479
An/Aus	EDH-6	4050	F16	F25	Adapter mit zylinderstiften	95	113	17569486
An/Aus	EDH-7	8100	F16	F25	Adapter mit zylinderstiften	115	123	17569493
An/Aus	EDH-8	16200	F25	F30	Adapter mit zylinderstiften	153	163	17569501

Die aufgeführten Informationen und Daten gelten als Ergebnis sorgfältiger, zuverlässiger und nach bestem Wissen durchgeführter Prüfungen. Wir weisen darauf hin, dass in anderen Labors und unter unterschiedlichen Prüfbedingungen, einschließlich der qualitativen Bestimmung und Vorbereitung der Muster, andere Ergebnisse erzielt werden können. Es wird keine Gewährleistung oder Garantie hinsichtlich der Genauigkeit und Richtigkeit der Informationen und Daten gegeben. Unsere Angaben befreien daher den Anwender nicht davon, eigene Eignungsprüfungen vorzunehmen. Wir behalten uns vor, Fertigungsverfahren sowie enthaltene Rohstoffe in Folge gesetzlicher Bestimmungen und des technischen Fortschritts zu ändern. Dieses Materialdatenblatt ersetzt alle vorher veröffentlichten, die hiermit ungültig werden. (Stand: Juli 2003)