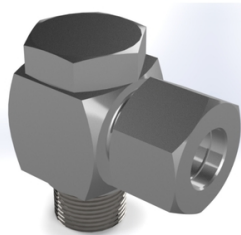


VOLZ GRUPPE Winkel-Schwenkverschraubung EWHV / XEWHV - R - WD Edelstahl 316Ti



- Hochdruck-Winkelschwenkverschraubung
- L- und S-Reihe
- Einschraubgewinde: Whitworth-Rohrgewinde zyl.
- Abdichtung durch Kammerdichtring Viton (KD-V)
- Komplett (EWHV) oder ohne Mutter und Schneidring (XEWHV)
- Edelstahl 1.4571 (316Ti)

Merkmale

Serie: EWHV-R WD

Material: Edelstahl 316 Ti [1.4571]

Anschluss 1: Schneidringanschluss

Anschluss 2: Aussengewinde

Anschlußdichtung: Elastomerabdichtung

Hersteller ID	Anschlussmaß 1	Anschlussmaß 2	Nenndruck	Artikel
EWHV 06L R1/8 WD	6L - M12x1.5	1/8" BSP zyl.	PN500	14307530
EWHV 06S R1/4 WD	6S - M14x1.5	1/4" BSP zyl.	PN500	14315494
EWHV 08L R1/4 WD	8L - M14x1.5	1/4" BSP zyl.	PN500	14307550
EWHV 08S R1/4 WD	8S - M16x1.5	1/4" BSP zyl.	PN500	14307557
EWHV 10L R1/4 WD	10L - M16x1.5	1/4" BSP zyl.	PN500	14307566
EWHV 10S R3/8 WD	10S - M18x1.5	3/8" BSP zyl.	PN400	14315495
EWHV 12L R1/4 WD	12L - M18x1.5	1/4" BSP zyl.	PN400	14307581
EWHV 12L R3/8 WD	12L - M18x1.5	3/8" BSP zyl.	PN400	14315488
EWHV 12S R3/8 WD	12S - M20x1.5	3/8" BSP zyl.	PN400	14307593
EWHV 14S R1/2 WD	14S - M22x1.5	1/2" BSP zyl.	PN315	14307602
EWHV 15L R1/2 WD	15L - M22x1.5	1/2" BSP zyl.	PN315	14315489
EWHV 16S R1/2 WD	16S - M24x1.5	1/2" BSP zyl.	PN315	14307618
EWHV 18L R1/2 WD	18L - M26x1.5	1/2" BSP zyl.	PN315	14315490
EWHV 20S R3/4 WD	20S - M30x2.0	3/4" BSP zyl.	PN300	14307631
EWHV 22L R3/4 WD	22L - M30x2.0	3/4" BSP zyl.	PN300	14315491
EWHV 25S R1 WD	25S - M36x2.0	1" BSP zyl.	PN200	14315496
EWHV 28L R1 WD	28L - M36x2.0	1" BSP zyl.	PN200	14315492
EWHV 30S R1.1/4 WD	30S - M42x2.0	1.1/4" BSP zyl.	PN200	14315497
EWHV 35L R1.1/4 WD	35L - M45x2.0	1.1/4" BSP zyl.	PN200	14307660
EWHV 38S R1.1/2 WD	38S - M52x2.0	1.1/2" BSP zyl.	PN160	14315498
XEWHV 06L R1/8 WD	6L - M12x1.5	1/8" BSP zyl.	PN500	14311491
XEWHV 08L R1/4 WD	8L - M14x1.5	1/4" BSP zyl.	PN500	14311507
XEWHV 08S R1/4 WD	8S - M16x1.5	1/4" BSP zyl.	PN500	14311517
XEWHV 10L R1/4 WD	10L - M16x1.5	1/4" BSP zyl.	PN500	14311525
XEWHV 10S R3/8 WD	10S - M18x1.5	3/8" BSP zyl.	PN400	14315483
XEWHV 12L R3/8 WD	12L - M18x1.5	3/8" BSP zyl.	PN400	14311543
XEWHV 12S R3/8 WD	12S - M20x1.5	3/8" BSP zyl.	PN400	14311550
XEWHV 15L R1/2 WD	16S - M24x1.5	1/2" BSP zyl.	PN315	14315477
XEWHV 16S R1/2 WD	16S - M24x1.5	1/2" BSP zyl.	PN315	14311572
XEWHV 18L R1/2 WD	18L - M26x1.5	1/2" BSP zyl.	PN315	14315478
XEWHV 20S R3/4 WD	20S - M30x2.0	3/4" BSP zyl.	PN300	14311588
XEWHV 22L R3/4 WD	22L - M30x2.0	3/4" BSP zyl.	PN300	14315479
XEWHV 25S R1 WD	25S - M36x2.0	1" BSP zyl.	PN200	14315485
XEWHV 28L R1 WD	28L - M36x2.0	1" BSP zyl.	PN200	14315480
XEWHV 30S R1.1/4 WD	30S - M42x2.0	1.1/4" BSP zyl.	PN200	14315486
XEWHV 38S R1.1/2 WD	38S - M52x2.0	1.1/2" BSP zyl.	PN160	14315487

Die aufgeführten Informationen und Daten gelten als Ergebnis sorgfältiger, zuverlässiger und nach bestem Wissen durchgeführter Prüfungen. Wir weisen darauf hin, dass in anderen Labors und unter unterschiedlichen Prüfbedingungen, einschließlich der qualitativen Bestimmung und Vorbereitung der Muster, andere Ergebnisse erzielt werden können. Es wird keine Gewährleistung oder Garantie hinsichtlich der Genauigkeit und Richtigkeit der Informationen und Daten gegeben. Unsere Angaben befreien daher den Anwender nicht davon, eigene Eignungsprüfungen vorzunehmen. Wir behalten uns vor, Fertigungsverfahren sowie enthaltene Rohstoffe in Folge gesetzlicher Bestimmungen und des technischen Fortschritts zu ändern. Dieses Materialdatenblatt ersetzt alle vorher veröffentlichten, die hiermit ungültig werden. (Stand: Juli 2003)

Seite 1/1