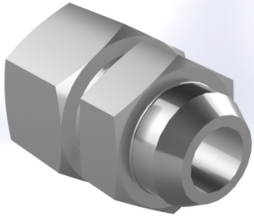


## VOLZ GRUPPE Gerade Anschweißverschraubung GASV / XGASV Edelstahl 316Ti



- Gerade Anschweißverschraubung
- L- und S-Reihe
- Komplett [GASV] oder ohne Mutter und Schneidring [XGASV]
- Edelstahl 1.4571 [316Ti]

### Merkmale

**Serie:** GASV

**Material:** Edelstahl 316 Ti [1.4571]

**Einstellbar:** Nein

**Anschluss 1:** Schneidringanschluss

Bezeichnung	Hersteller ID	Anschlussmaß 1	Nenndruck	Artikel
AS06S	GASV 06S	6S - M14x1.5	PN800	14309851
AS06L	GASV 06L	6S - M14x1.5	PN500	14309849
AS08L	GASV 08L	8L - M14x1.5	PN500	14308039
AS08S	GASV 08S	8S - M16x1.5	PN800	14309853
AS10L	GASV 10L	10L - M16x1.5	PN500	14308406
AS10S	GASV 10S	10S - M18x1.5	PN800	14309856
AS12L	GASV 12L	12L - M18x1.5	PN400	14309868
AS12S	GASV 12S	12S - M20x1.5	PN630	14309870
AS14S	GASV 14S	14S - M22x1.5	PN630	14309872
AS15L	GASV 15L	15L - M22x1.5	PN400	14309876
AS16S	GASV 16S	16S - M24x1.5	PN630	14309878
AS18L	GASV 18L	18L - M26x1.5	PN400	14309888
AS20S	GASV 20S	20S - M30x2.0	PN420	14309890
AS22L	GASV 22L	22L - M30x2.0	PN250	14309892
AS25S	GASV 25S	25S - M36x2.0	PN420	14308355
AS28L	GASV 28L	28L - M36x2.0	PN250	14309895
AS30S	GASV 30S	30S - M42x2.0	PN420	14309897
AS35L	GASV 35L	35L - M45x2.0	PN250	14309899
AS38S	GASV 38S	38S - M52x2.0	PN420	14309903
AS42L	GASV 42L	42L - M52x2.0	PN250	14309905
AS06L -m+d	XGASV 06L	6L - M12x1.5	PN500	14314196
AS06S -m+d	XGASV 06S	6S - M14x1.5	PN800	14314197
AS08L -m+d	XGASV 08L	8L - M14x1.5	PN500	14314198
AS08S -m+d	XGASV 08S	8S - M16x1.5	PN800	14314199
AS10L -m+d	XGASV 10L	10L - M16x1.5	PN500	14314200
AS10S -m+d	XGASV 10S	10S - M18x1.5	PN800	14314201
AS12L -m+d	XGASV 12L	12L - M18x1.5	PN400	14314202
AS12S -m+d	XGASV 12S	12S - M20x1.5	PN630	14314203
AS14S -m+d	XGASV 14S	14S - M22x1.5	PN630	14314204
AS15L -m+d	XGASV 15L	15L - M22x1.5	PN400	14307449
AS16S -m+d	XGASV 16S	16S - M24x1.5	PN630	14314205
AS18L -m+d	XGASV 18L	18L - M26x1.5	PN400	14308482
AS20S -m+d	XGASV 20S	20S - M30x2.0	PN420	14314206
AS22L -m+d	XGASV 22L	22L - M30x2.0	PN250	14317692
AS25S -m+d	XGASV 25S	25S - M36x2.0	PN420	14314207
AS28L -m+d	XGASV 28L	28L - M36x2.0	PN250	14308812
AS30S -m+d	XGASV 30S	30S - M42x2.0	PN420	14314208
AS35L -m+d	XGASV 35L	35L - M45x2.0	PN250	14314209

Die aufgeführten Informationen und Daten gelten als Ergebnis sorgfältiger, zuverlässiger und nach bestem Wissen durchgeführter Prüfungen. Wir weisen darauf hin, dass in anderen Labors und unter unterschiedlichen Prüfbedingungen, einschließlich der qualitativen Bestimmung und Vorbereitung der Muster, andere Ergebnisse erzielt werden können. Es wird keine Gewährleistung oder Garantie hinsichtlich der Genauigkeit und Richtigkeit der Informationen und Daten gegeben. Unsere Angaben befreien daher den Anwender nicht davon, eigene Eignungsprüfungen vorzunehmen. Wir behalten uns vor, Fertigungsverfahren sowie enthaltene Rohstoffe in Folge gesetzlicher Bestimmungen und des technischen Fortschritts zu ändern. Dieses Materialdatenblatt ersetzt alle vorher veröffentlichten, die hiermit ungültig werden. (Stand: Juli 2003)

Seite 1/2

Bezeichnung	Hersteller ID	Anschlussmaß 1	Nenndruck	Artikel
AS38S -m+d	XGASV 38S	38S - M52x2.0	PN420	14314210
AS42L -m+d	XGASV 42L	42L - M52x2.0	PN250	14308006

Die aufgeführten Informationen und Daten gelten als Ergebnis sorgfältiger, zuverlässiger und nach bestem Wissen durchgeführter Prüfungen. Wir weisen darauf hin, dass in anderen Labors und unter unterschiedlichen Prüfbedingungen, einschließlich der qualitativen Bestimmung und Vorbereitung der Muster, andere Ergebnisse erzielt werden können. Es wird keine Gewährleistung oder Garantie hinsichtlich der Genauigkeit und Richtigkeit der Informationen und Daten gegeben. Unsere Angaben befreien daher den Anwender nicht davon, eigene Eignungsprüfungen vorzunehmen. Wir behalten uns vor, Fertigungsverfahren sowie enthaltene Rohstoffe in Folge gesetzlicher Bestimmungen und des technischen Fortschritts zu ändern. Dieses Materialdatenblatt ersetzt alle vorher veröffentlichten, die hiermit ungültig werden. (Stand: Juli 2003)

Seite 2/2