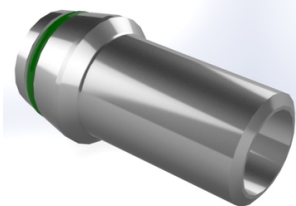


VOLZ GRUPPE Anschweißkegel mit O-Ring SKA / XSKA OD Edelstahl 316Ti



- Gerader Anschweißkegel für Rohr
- Abdichtung durch O-Ring Viton
- L- und S-Reihe
- Edelstahl 1.4571 (316Ti)

Merkmale

Serie: SKA OD

Material: Edelstahl 316 Ti (1.4571)

Einstellbar: Nein

Anschluss 1: Schaftanschluss

Bezeichnung	Hersteller ID	Anschlussmaß 1	Nenndruck	Artikel
SKA06L/Sx1.5V	SKA 06L/S x 1.5 OD	6L-6S	PN500	14311264
SKA08L/Sx1.5V	SKA 08L/S x 1.5 OD	8L-8S	PN400	14311267
SKA08L/Sx2V	SKA 08L/S x 2 OD	8L-8S	PN500	14314211
SKA10L/Sx2V	SKA 10L/S x 2 OD	10L-10S	PN400	14308546
SKA10L/Sx1.5V	SKA 10L/S x 1.5 OD	10L-10S	PN315	14311271
SKA10L/Sx1V	SKA 10L/S x 1 OD	10L-10S	PN200	14311269
SKA12L/Sx2.5V	SKA 12L/S x 2.5 OD	12L-12S	PN400	14311275
SKA12L/Sx1.5V	SKA 12L/S x 1.5 OD	12L-12S	PN315	14311273
SKA12L/Sx2V	SKA 12L/S x 2 OD	12L-12S	PN400	14307668
SKA14Sx3V	SKA 14S x 3 OD	14S - M22x1.5	PN400	14311280
SKA14Sx2V	SKA 14S x 2 OD	14S - M22x1.5	PN315	14311278
SKA15Lx2.5V	SKA 15L x 2.5 OD	15L - M22x1.5	PN315	14311284
SKA15Lx2V	SKA 15L x 2 OD	15L - M22x1.5	PN315	14311282
SKA16Sx3V	SKA 16S x 3 OD	16S - M24x1.5	PN400	14314212
SKA16Sx2V	SKA 16S x 2 OD	16S - M24x1.5	PN315	14308520
SKA16Sx2.5V	SKA 16S x 2.5 OD	16S - M24x1.5	PN400	14311286
SKA16Sx1.5V	SKA 16S x 1.5 OD	16S - M24x1.5	PN250	14310138
SKA18Lx2.5V	SKA 18L x 2.5 OD	18L - M26x1.5	PN315	14311288
SKA18Lx2V	SKA 18L x 2 OD	18L - M26x1.5	PN315	14310142
SKA20Sx4V	SKA 20S x 4 OD	20S - M30x2.0	PN400	14311292
SKA20Sx3.5V	SKA 20S x 3.5 OD	20S - M30x2.0	PN400	14310150
SKA20Sx2.5V	SKA 20S x 2.5 OD	20S - M30x2.0	PN315	14307604
SKA20Sx2V	SKA 20S x 2 OD	20S - M30x2.0	PN250	14311290
SKA20Sx3V	SKA 20S x 3 OD	20S - M30x2.0	PN400	14314213
SKA22Lx2.5V	SKA 22L x 2.5 OD	22L - M30x2.0	PN160	14311296
SKA22Lx2V	SKA 22L x 2 OD	22L - M30x2.0	PN160	14310154
SKA22Lx1.5V	SKA 22L x 1.5 OD	22L - M30x2.0	PN160	14315181
SKA25Sx3.5V	SKA 25S x 3.5 OD	25S - M36x2.0	PN315	14310160
SKA25Sx2.5V	SKA 25S x 2.5 OD	25S - M36x2.0	PN250	14310158
SKA25Sx5V	SKA 25S x 5 OD	25S - M36x2.0	PN400	14314216
SKA25Sx4V	SKA 25S x 4 OD	25S - M36x2.0	PN400	14314215
SKA25Sx3V	SKA 25S x 3 OD	25S - M36x2.0	PN315	14314214
SKA28Lx3V	SKA 28L x 3 OD	28L - M36x2.0	PN160	14311300
SKA28Lx2.5V	SKA 28L x 2.5 OD	28L - M36x2.0	PN160	14311298
SKA28Lx2V	SKA 28L x 2 OD	28L - M36x2.0	PN160	14310162
SKA30Sx2.5V	SKA 30S x 2.5 OD	30S - M42x2.0	PN250	14315184
SKA30Sx6V	SKA 30S x 6 OD	30S - M42x2.0	PN400	14311302
SKA30Sx5V	SKA 30S x 5 OD	30S - M42x2.0	PN400	14314218

Die aufgeführten Informationen und Daten gelten als Ergebnis sorgfältiger, zuverlässiger und nach bestem Wissen durchgeführter Prüfungen. Wir weisen darauf hin, dass in anderen Labors und unter unterschiedlichen Prüfbedingungen, einschließlich der qualitativen Bestimmung und Vorbereitung der Muster, andere Ergebnisse erzielt werden können. Es wird keine Gewährleistung oder Garantie hinsichtlich der Genauigkeit und Richtigkeit der Informationen und Daten gegeben. Unsere Angaben befreien daher den Anwender nicht davon, eigene Eignungsprüfungen vorzunehmen. Wir behalten uns vor, Fertigungsverfahren sowie enthaltene Rohstoffe in Folge gesetzlicher Bestimmungen und des technischen Fortschritts zu ändern. Dieses Materialdatenblatt ersetzt alle vorher veröffentlichten, die hiermit ungültig werden. (Stand: Juli 2003)

Seite 1/2

Bezeichnung	Hersteller ID	Anschlussmaß 1	Nenndruck	Artikel
SKA30Sx4V	SKA 30S x 4 OD	30S - M42x2.0	PN315	14307613
SKA30Sx3V	SKA 30S x 3 OD	30S - M42x2.0	PN250	14314217
SKA35Lx4V	SKA 35L x 4 OD	35L - M45x2.0	PN160	14310173
SKA35Lx3.5V	SKA 35L x 3.5 OD	35L - M45x2.0	PN160	14311306
SKA35Lx3V	SKA 35L x 3 OD	35L - M45x2.0	PN160	14306526
SKA38Sx7V	SKA 38S x 7 OD	38S - M52x2.0	PN315	14311308
SKA38Sx5V	SKA 38S x 5 OD	38S - M52x2.0	PN315	14306877
SKA38Sx3V	SKA 38S x 3 OD	38S - M52x2.0	PN160	14310175
SKA38Sx6V	SKA 38S x 6 OD	38S - M52x2.0	PN315	14308106
SKA38Sx4V	SKA 38S x 4 OD	38S - M52x2.0	PN315	14314219
SKA42Lx4V	SKA 42L x 4 OD	42L - M52x2.0	PN160	14310181
SKA42Lx3V	SKA 42L x 3 OD	42L - M52x2.0	PN160	14308797

Die aufgeführten Informationen und Daten gelten als Ergebnis sorgfältiger, zuverlässiger und nach bestem Wissen durchgeführter Prüfungen. Wir weisen darauf hin, dass in anderen Labors und unter unterschiedlichen Prüfbedingungen, einschließlich der qualitativen Bestimmung und Vorbereitung der Muster, andere Ergebnisse erzielt werden können. Es wird keine Gewährleistung oder Garantie hinsichtlich der Genauigkeit und Richtigkeit der Informationen und Daten gegeben. Unsere Angaben befreien daher den Anwender nicht davon, eigene Eignungsprüfungen vorzunehmen. Wir behalten uns vor, Fertigungsverfahren sowie enthaltene Rohstoffe in Folge gesetzlicher Bestimmungen und des technischen Fortschritts zu ändern. Dieses Materialdatenblatt ersetzt alle vorher veröffentlichten, die hiermit ungültig werden. (Stand: Juli 2003)

Seite 2/2