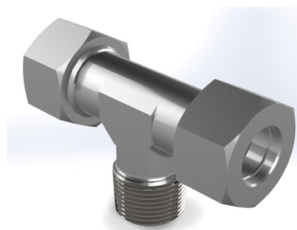


VOLZ GRUPPE T-Einschraubverschraubung TEV / XTEV - R - keg. Edelstahl 316Ti



- T-Einschraubverschraubung
- Gewinde: Whitworth-Rohrgewinde keg. (BSPT)
- L- und S-Reihe
- Komplett (TEV) oder ohne Mutter und Schneidring (XTEV)
- Edelstahl 1.4571 (316Ti)

Merkmale

Serie: TEV-R-keg.

Material: Edelstahl 316 Ti (1.4571)

Einstellbar: Nein

Anschluss 1: Schneidringanschluss

Anschluss 2: Aussengewinde

Anschluss 3: Schneidringanschluss

Bezeichnung	Hersteller ID	Anschlussmaß 1	Anschlussmaß 2	Anschlussmaß 3	Nenndruck	Artikel
TE04LLR1/8 con	TEV 04LL R1/8 keg.	4LL - M8x1.0	1/8" BSP keg.	4LL - M8x1.0	PN100	14310183
TE06LR1/4 con	TEV 06L R1/4 keg.	6L - M12x1.5	1/4" BSP keg.	6L - M12x1.5	PN315	14310192
TE06LR1/8 con	TEV 06L R1/8 keg.	6L - M12x1.5	1/8" BSP keg.	6L - M12x1.5	PN315	14311326
TE06LLR1/8 con	TEV 06LL R1/8 keg.	6LL - M10x1.0	1/8" BSP keg.	6LL - M10x1.0	PN100	14310187
TE06SR1/4 con	TEV 06S R1/4 keg.	6S - M14x1.5	1/4" BSP keg.	6S - M14x1.5	PN400	14311332
TE08LR1/4 con	TEV 08L R1/4 keg.	8L - M14x1.5	1/4" BSP keg.	8L - M14x1.5	PN315	14311347
TE08LLR1/8 con	TEV 08LL R1/8 keg.	8LL - M12x1.0	1/8" BSP keg.	8LL - M12x1.0	PN100	14310206
TE08SR1/4 con	TEV 08S R1/4 keg.	8S - M16x1.5	1/4" BSP keg.	8S - M16x1.5	PN400	14311359
TE10LR1/2 con	TEV 10L R1/2 keg.	10L - M16x1.5	1/2" BSP keg.	10L - M16x1.5	PN315	14310224
TE10LR1/4 con	TEV 10L R1/4 keg.	10L - M16x1.5	1/4" BSP keg.	10L - M16x1.5	PN315	14308310
TE10LR3/8 con	TEV 10L R3/8 keg.	10L - M16x1.5	3/8" BSP keg.	10L - M16x1.5	PN315	14310228
TE10SR3/8 con	TEV 10S R3/8 keg.	10S - M18x1.5	3/8" BSP keg.	10S - M18x1.5	PN400	14311369
TE12LR1/2 con	TEV 12L R1/2 keg.	12L - M18x1.5	1/2" BSP keg.	12L - M18x1.5	PN315	14310241
TE12LR1/4 con	TEV 12L R1/4 keg.	12L - M18x1.5	1/4" BSP keg.	12L - M18x1.5	PN315	14310243
TE12LR3/8 con	TEV 12L R3/8 keg.	12L - M18x1.5	3/8" BSP keg.	12L - M18x1.5	PN315	14308675
TE12SR3/8 con	TEV 12S R3/8 keg.	12S - M20x1.5	3/8" BSP keg.	12S - M20x1.5	PN400	14311379
TE14SR1/2 con	TEV 14S R1/2 keg.	14S - M22x1.5	1/2" BSP keg.	14S - M22x1.5	PN400	14311383
TE15LR1/2 con	TEV 15L R1/2 keg.	15L - M22x1.5	1/2" BSP keg.	15L - M22x1.5	PN315	14311389
TE15LR3/8 con	TEV 15L R3/8 keg.	15L - M22x1.5	3/8" BSP keg.	15L - M22x1.5	PN315	14310266
TE16SR1/2 con	TEV 16S R1/2 keg.	16S - M24x1.5	1/2" BSP keg.	16S - M24x1.5	PN400	14311393
TE18LR1/2 con	TEV 18L R1/2 keg.	18L - M26x1.5	1/2" BSP keg.	18L - M26x1.5	PN315	14311407
TE04LLR1/8 con -m+d	XTEV 04LL R1/8 keg.	4LL - M8x1.0	1/8" BSP keg.	4LL - M8x1.0	PN100	14313681
TE06LR1/4 con -m+d	XTEV 06L R1/4 keg.	6L - M12x1.5	1/4" BSP keg.	6L - M12x1.5	PN315	14313689
TE06LR1/8 con -m+d	XTEV 06L R1/8 keg.	6L - M12x1.5	1/8" BSP keg.	6L - M12x1.5	PN315	14313856
TE06LLR1/8 con -m+d	XTEV 06LL R1/8 keg.	6LL - M10x1.0	1/8" BSP keg.	6LL - M10x1.0	PN100	14313685
TE06SR1/4 con -m+d	XTEV 06S R1/4 keg.	6S - M14x1.5	1/4" BSP keg.	6S - M14x1.5	PN400	14313859
TE08LR1/4 con -m+d	XTEV 08L R1/4 keg.	8L - M14x1.5	1/4" BSP keg.	8L - M14x1.5	PN315	14313863
TE08LLR1/8 con -m+d	XTEV 08LL R1/8 keg.	8LL - M12x1.0	1/8" BSP keg.	8LL - M12x1.0	PN100	14313702
TE08SR1/4 con -m+d	XTEV 08S R1/4 keg.	8S - M16x1.5	1/4" BSP keg.	8S - M16x1.5	PN400	14313868
TE10LR1/2 con -m+d	XTEV 10L R1/2 keg.	10L - M16x1.5	1/2" BSP keg.	10L - M16x1.5	PN315	14313720
TE10LR1/4 con -m+d	XTEV 10L R1/4 keg.	10L - M16x1.5	1/4" BSP keg.	10L - M16x1.5	PN315	14313873
TE10LR3/8 con -m+d	XTEV 10L R3/8 keg.	10L - M16x1.5	3/8" BSP keg.	10L - M16x1.5	PN315	14313725
TE10SR3/8 con -m+d	XTEV 10S R3/8 keg.	10S - M18x1.5	3/8" BSP keg.	10S - M18x1.5	PN400	14313876
TE12LR1/2 con -m+d	XTEV 12L R1/2 keg.	12L - M18x1.5	1/2" BSP keg.	12L - M18x1.5	PN315	14313737
TE12LR1/4 con -m+d	XTEV 12L R1/4 keg.	12L - M18x1.5	1/4" BSP keg.	12L - M18x1.5	PN315	14313739

Die aufgeführten Informationen und Daten gelten als Ergebnis sorgfältiger, zuverlässiger und nach bestem Wissen durchgeführter Prüfungen. Wir weisen darauf hin, dass in anderen Labors und unter unterschiedlichen Prüfbedingungen, einschließlich der qualitativen Bestimmung und Vorbereitung der Muster, andere Ergebnisse erzielt werden können. Es wird keine Gewährleistung oder Garantie hinsichtlich der Genauigkeit und Richtigkeit der Informationen und Daten gegeben. Unsere Angaben befreien daher den Anwender nicht davon, eigene Eignungsprüfungen vorzunehmen. Wir behalten uns vor, Fertigungsverfahren sowie enthaltene Rohstoffe in Folge gesetzlicher Bestimmungen und des technischen Fortschritts zu ändern. Dieses Materialdatenblatt ersetzt alle vorher veröffentlichten, die hiermit ungültig werden. (Stand: Juli 2003)

Seite 1/2

Einschraubverschraubungen | T und L-Einschraubverschraubung

Bezeichnung	Hersteller ID	Anschlussmaß 1	Anschlussmaß 2	Anschlussmaß 3	Nennndruck	Artikel
TE12LR3/8 con -m+d	XTEV 12L R3/8 keg.	12L - M18x1.5	3/8" BSP keg.	12L - M18x1.5	PN315	14313879
TE12SR3/8 con -m+d	XTEV 12S R3/8 keg.	12S - M20x1.5	3/8" BSP keg.	12S - M20x1.5	PN400	14313882
TE14SR1/2 con -m+d	XTEV 14S R1/2 keg.	14S - M22x1.5	1/2" BSP keg.	14S - M22x1.5	PN400	14313884
TE15LR1/2 con -m+d	XTEV 15L R1/2 keg.	15L - M22x1.5	1/2" BSP keg.	15L - M22x1.5	PN315	14313912
TE15LR3/8 con -m+d	XTEV 15L R3/8 keg.	15L - M22x1.5	3/8" BSP keg.	15L - M22x1.5	PN315	14313755
TE16SR1/2 con -m+d	XTEV 16S R1/2 keg.	16S - M24x1.5	1/2" BSP keg.	16S - M24x1.5	PN400	14313914
TE18LR1/2 con -m+d	XTEV 18L R1/2 keg.	18L - M26x1.5	1/2" BSP keg.	18L - M26x1.5	PN315	14313917

Die aufgeführten Informationen und Daten gelten als Ergebnis sorgfältiger, zuverlässiger und nach bestem Wissen durchgeführter Prüfungen. Wir weisen darauf hin, dass in anderen Labors und unter unterschiedlichen Prüfbedingungen, einschließlich der qualitativen Bestimmung und Vorbereitung der Muster, andere Ergebnisse erzielt werden können. Es wird keine Gewährleistung oder Garantie hinsichtlich der Genauigkeit und Richtigkeit der Informationen und Daten gegeben. Unsere Angaben befreien daher den Anwender nicht davon, eigene Eignungsprüfungen vorzunehmen. Wir behalten uns vor, Fertigungsverfahren sowie enthaltene Rohstoffe in Folge gesetzlicher Bestimmungen und des technischen Fortschritts zu ändern. Dieses Materialdatenblatt ersetzt alle vorher veröffentlichten, die hiermit ungültig werden. (Stand: Juli 2003)

Seite 2/2